

A LOUER



Möblierte Wohnung

- Oberfläche : 62m²
- Disponibilité : 2026-08-03
- Référence : 1997_Phill_II_Etage3
- Nombre d'étage(s) : 5
- Etage : 3
- Année de construction : 0

Caractéristiques

- Double vitrage
- Parlophone
- Chauffage au gaz
- Chauffage central
- Radiateurs
- Ascenseur

A LOUER



A LOUER

Zu vermieten in der Fußgängerzone im Stadtzentrum von Luxemburg. Möblierte und voll ausgestattete Einzimmerwohnung im 3. Stock mit Aufzug.

Beschreibung:

Sehr schöne Einzimmerwohnung zu vermieten im Stadtzentrum von Luxemburg, im dritten Stock mit Aufzug. Die Wohnfläche der Wohnung beträgt 62 m².

Die Wohnung ist komplett mit hochwertigen Möbeln ausgestattet. Sie wurde sehr geschmackvoll eingerichtet und bietet ein angenehmes Wohnambiente.

Das Gebäude befindet sich in der Fußgängerzone im absoluten Stadtzentrum von Luxemburg.

Ausrichtung:

Die Wohnung ist durchgehend. Das Wohn-/Esszimmer und die offene Küche sind nach Westen ausgerichtet; das Schlafzimmer und das Badezimmer sind nach Osten ausgerichtet.

Die Wohnung ist wie folgt aufgeteilt:

Eingangsbereich:

Wenn Sie die Tür Ihrer Wohnung öffnen, gelangen Sie in einen kleinen Flur.

In diesem Flur finden Sie Kleiderhaken zum Aufhängen Ihrer Oberbekleidung, eine große Ablagefläche für Taschen, Hüte und andere Accessoires sowie eine Konsole, auf der Sie Ihre Schlüssel ablegen können.

Dieser private Flur bildet den Übergang zwischen dem Außenbereich und Ihrem Zuhause.

Der Hauptraum:

Der Hauptraum ist sehr einladend und hell. Er hat eine schöne Fläche von 39 m². Dieser sehr gemütliche Raum vereint das Wohn-/Esszimmer und die offene Einbauküche. Im Wohnbereich stehen Ihnen ein 2-Sitzer-Sofa, zwei Sessel, ein großer Couchtisch, ein Aufbewahrungsmöbel und ein Flachbildfernseher zur Verfügung.

Im Essbereich stehen Ihnen ein runder Tisch und 4 Stühle zur Verfügung. Der Boden besteht aus massivem Parkett. Zwei große doppelt verglaste Fenster sorgen für viel Licht in diesem Wohnbereich.

Die offene Küche:

Die Küche verfügt über weiße Möbel, die in U-Form angeordnet sind. Sie ist mit einem Cerankochfeld, einem Kühlschrank mit Gefrierfach, einem Multifunktionsbackofen mit Mikrowelle, einer Spüle und einem Geschirrspüler ausgestattet. Ein Bereich mit Stauraum in Barhöhe bietet Platz für Ihr Geschirr zum Servieren am Tisch. Der Boden ist mit anthrazitfarbenen Fliesen ausgelegt.

Sie müssen sich keine Gedanken darüber machen, was Sie in die zahlreichen Stauräume stellen sollen: Geschirr, Besteck, Küchenutensilien, ein Wasserkocher usw. stehen Ihnen zur Verfügung.

Das Schlafzimmer:

Das Schlafzimmer hat eine schöne Fläche von 17 m². Es ist mit einem Bett (160 x 200 cm, neue Bettwäsche), einem Nachttisch, einem Regal und einem großen Kleiderschrank mit 3 Schiebetüren ausgestattet, in dem Sie all Ihre Kleidung verstauen können.

Bettdecke, Bettwäsche und Kissen stehen Ihnen ebenso zur Verfügung wie ein Staubsauger, ein Bügelbrett und ein Bügeleisen.

Das Zimmer ist mit seinem Massivparkettboden sehr gemütlich. Sie können hier barfuß laufen. Durch das mit einer Jalousie und weißen Vorhängen ausgestattete Fenster blicken Sie auf die Rückseite der Nachbargebäude.

Eine Tür führt ins Badezimmer.

Das Badezimmer:

Das komplett weiß geflieste Badezimmer verfügt über eine Badewanne mit Haltegriff und Duschkopf, ein Waschbecken und einen Wandschrank. Zwei Fenster mit Jalousien sorgen für Tageslicht in diesem Raum.

Das separate WC:

Ein separates WC mit Waschbecken ermöglicht es Ihnen und Ihren Gästen, die Räumlichkeiten zu nutzen, ohne das Schlafzimmer durchqueren zu müssen.

Waschmaschine und Wäschetrockner:

Stehen im obersten Stockwerk zur gemeinsamen Nutzung bereit

Alle Annehmlichkeiten in unmittelbarer Nähe:

Sie befinden sich im absoluten Stadtzentrum. Alles ist nur wenige Schritte entfernt. Apotheken, Banken, Ärzte, Kinderärzte, Zahnärzte, Post, Behörden, Restaurants, Feinkostläden, zahlreiche Geschäfte...

Straßenbahn / Bus: Haltestellen in ca. 100 Metern Entfernung

Sie befinden sich 100 m von der Straßenbahn und den Bussen am Boulevard Royal entfernt. Sie erreichen den Kirchberg, den Limpertsberg, die Cloche d'Or, den Bahnhof und Gasperich in wenigen Minuten.

Praktische Informationen:

Mietdauer: Ein Jahr mit Verlängerungsmöglichkeit. Für kürzere Mietdauer kontaktieren Sie uns bitte bezüglich der monatlichen Miete

Kaution: Zwei Monatsmieten

Maklerprovision: 1.075,00 Euro + 17 % MwSt. zu Lasten des Mieters und 1.075,00 Euro + 17 % MwSt. zu Lasten des Vermieters

Mietersversicherung: Zu Lasten des Mieters

Stromverbrauch: Zu Lasten des Mieters

Unsere Meinung:

Dieses Konzept ist sehr interessant!!!

Man muss sich nicht mit Bettwäsche belasten. Geschirr, Besteck und Küchenutensilien, Staubsauger??? Alles ist vorhanden.

Die Wohnung ist sehr wohnlich. Das Tageslicht, die hochwertigen Möbel, der Massivholzboden – all das trägt dazu bei, dass man sich in dieser Wohnung wohlfühlt.

Ideal für eine Person oder ein Paar auf befristeter Dienstreise in Luxemburg oder für Personen, die Luxemburg und seine Umgebung kennenlernen möchten, bevor sie sich endgültig hier niederlassen.

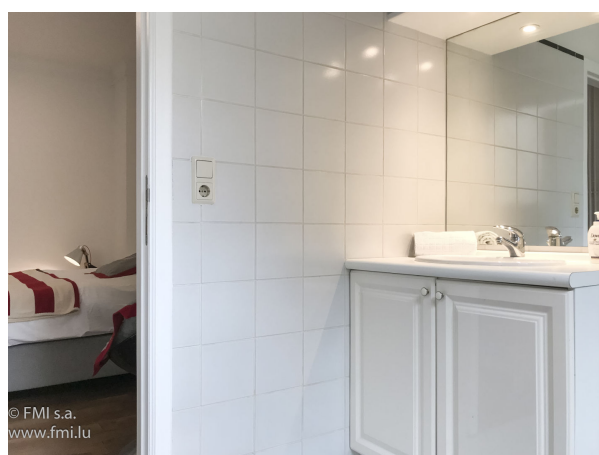
Dank der Lage dieser Wohnung im absoluten Stadtzentrum profitieren Sie von allen Vorteilen, die ein Stadtzentrum zu bieten hat, ohne den Lärm des Straßenverkehrs, und können dennoch die zahlreichen Grünflächen genießen, die nur einen Katzensprung entfernt liegen.

Da sich das Gebäude in einer Fußgängerzone befindet, gibt es keinen privaten Parkplatz für Ihr Auto, aber es stehen Parkplätze in den nahegelegenen öffentlichen Parkhäusern zur Verfügung (mit oder ohne Monatsabonnement).

Ein Auto ist nicht unbedingt erforderlich, da Sie weniger als 2 Minuten vom Boulevard Royal und den Bushaltestellen sowie weniger als 5 Minuten mit dem Bus vom Bahnhof entfernt sind.

Für eine Besichtigung oder weitere Informationen wenden Sie sich bitte an Ihre Beraterin bei der Immobilienagentur FMI s.a., Frau Frédérique FERY, unter 00352 621 29 39 21 (auch über WhatsApp).

A LOUER



A LOUER

