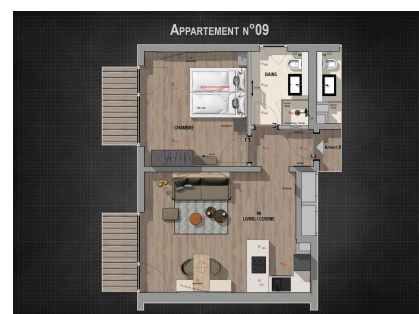
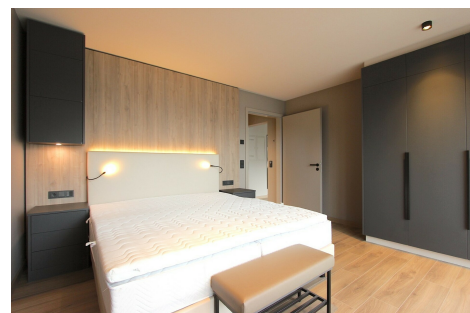
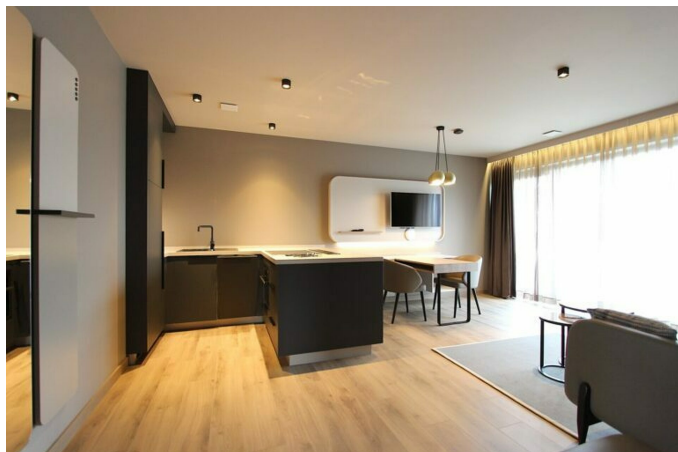


# A LOUER



## Möblierte Wohnung

- Oberfläche : 52m<sup>2</sup>
- Disponibilité : 2026-01-22
- Référence : 3965S\_Kirch\_Ptg\_App09
- Nombre d'étage(s) : 3
- Etage : 2
- Année de construction : 2023

Wärmedämmung Klasse



## Caractéristiques

- Triple vitrage
- Buanderie
- Chauffage au sol
- Chauffage au gaz
- Chauffage central
- VMC double flux
- Antenne Satellite
- Volets Electriques

# A LOUER

**KURZ- ODER MITTELFRISTIGE MIETE, Nebenkosten, WLAN, TV und Dienstleistungen inklusive!**  
**Sehr schöne möblierte und ausgestattete 1-Zimmer-Wohnung mit Dienstleistungen zur kurz- oder mittelfristigen Miete in Luxemburg-Kirchberg.**

Diese hochwertige Wohnung befindet sich in der Nähe der europäischen Institutionen, der Europäischen Schule und der Handelskammer.

**Ihnen stehen zur Verfügung:-** 1 Wohn-/Esszimmer

- 1 offene Einbauküche
- 1 Schlafzimmer
- 1 Duschbad mit WC
- 2 Balkone
- 1 Keller
- Küchenutensilien
- Bügelbrett und Bügeleisen
- Bettwäsche und Handtücher
- Waschmaschine und Wäschetrockner

Alle Nebenkosten sind inbegriffen: Wasser, Strom, Heizung, WLAN, Versicherung. Auf der Grundlage einer sachgemäßen Nutzung.

Inklusive Dienstleistungen:

Reinigung 1 x pro Woche, Wechsel der Bettwäsche und Handtücher 1 x pro Woche.

Die Qualität der Dienstleistungen sowie die Bauqualität sind außergewöhnlich und sorgen für das Wohlbefinden der Bewohner. Die zur Verfügung gestellten Möbel mit klaren Linien verleihen der Wohnung einen sehr stilvollen Look.

Die gute Isolierung des Gebäudes und der Wohnung sorgt für Ruhe für alle Bewohner.

Die Wohnung ist komplett möbliert. Geschirr, Besteck, Küchenutensilien und eine Nespresso-Kaffeemaschine stehen Ihnen zur Verfügung.

Man kann von einer außergewöhnlichen Wohnung mit einer luxuriösen Ausstattung von hoher Qualität sprechen.

Jeder Mieter verfügt über einen Ausweis, der ihm Zugang zur Wohnung, zur Waschküche, zum Müllraum, zum privaten Keller und zum Briefkasten gewährt.

Praktische Informationen:

Kaution: 1 Monatsmiete

Maklerprovision: 1.350,00 Euro + 17 % MwSt. zu Lasten des Mieters und 1.350,00 Euro + 17 % MwSt. zu Lasten des Eigentümers

Mietvertrag: mindestens 2 Monate

Parkplatz:

Ein Parkplatz ist gegen Aufpreis verfügbar: bitte sprechen Sie uns an

Mit dem Auto: Über mehrere Zufahrten von der Côte d'Eich und dem Kirchberg aus gelangen Sie auf verschiedenen Wegen zum Gebäude. Die Autobahn ist vier Kilometer entfernt und verbindet Deutschland, Frankreich und Belgien direkt.

Der Flughafen ist 7 Kilometer entfernt und kann sowohl mit dem Bus als auch mit dem Auto oder Taxi schnell vom Gebäude aus erreicht werden.

Mit dem Bus:

300 Meter entfernt: Bushaltestelle Jean Monnet.

Linien 6, 16, 18, 21, 25, 211 und C01

Zu Fuß:

In der Nähe der Handelskammer, des Olympiabades von Kirchberg, der europäischen Institutionen, des Boulevard J.F. Kennedy und der Europäischen Schule.

Alle Geschäfte, Freizeit- und Erholungseinrichtungen, medizinischen Einrichtungen und Banken befinden sich in der Nähe des Gebäudes, darunter:

Smets, Einkaufszentrum Auchan, Apotheke, Restaurants, Krankenhaus Kirchberg, Entbindungsklinik, Kinokomplex Utopolis, Messehalle, Museum, Philharmonie, Sportzentrum „La Coque“ und Fitnessstudio usw.

Ein mehrere Kilometer langer Park, der sich entlang des gesamten Kirchbergs vom Schwimmbad bis zum Supermarkt erstreckt, ermöglicht es Sportlern, in aller Ruhe zu laufen, zu spazieren oder Rad zu fahren, ohne von Fahrzeugen gestört zu werden.



**FMI**

7 rue des Mérovingiens  
8070 Bertrange  
**+352 24 83 24-1**

<https://www.fmi.lu>

[info@fmi.lu](mailto:info@fmi.lu)