

# A LOUER



## Möblierte Wohnung

- Oberfläche : -
- Disponibilité : 2026-03-02
- Référence : 4200S\_S\_Appart\_2Ch\_Cents\_5A
- Nombre d'étage(s) : 5
- Etage : 5
- Année de construction :

## Caractéristiques

- Double vitrage
- Parlophone
- Chauffage au gaz
- Chauffage central
- Radiateurs
- Antenne Satellite

LUXEMBOURG-CENTS

Loyer : 2 100 euros  
Lasten : 350 euros

# A LOUER



FMI

7 rue des Mérovingiens  
8070 Bertrange  
+352 24 83 24-1

<https://www.fmi.lu>

[info@fmi.lu](mailto:info@fmi.lu)



# A LOUER

KURZ- oder MITTELFRISTIGE VERMIETUNG in Luxembourg-Cents. Möblierte und ausgestattete Wohnung mit 2 Schlafzimmern. Die Mietnebenkosten beinhalten Internet, aber nicht Strom und Mietversicherung.

**Ihnen stehen zur Verfügung:**

- 1 Flur
- 1 Wohn-/Esszimmer
- 1 Separate ausgestattete Küche
- 2 Schlafzimmer
- 1 Abstellraum
- 1 Badezimmer mit Waschbecken und WC
- 1 Waschmaschine in der Küche
- Bettwäsche und Handtücher für das Badezimmer
- Geschirr und Küchenutensilien

Die Wohnung ist vollständig möbliert und ausgestattet.  
Sie befindet sich im 5. Stock mit Aufzug.

Sie werden alle Annehmlichkeiten haben, die Sie für einen angenehmen Aufenthalt in Luxemburg benötigen.  
Diese Wohnung wird von allen geschätzt werden.

**Praktische Informationen :**

Die monatliche Vorauszahlung der Nebenkosten umfasst: Heizung, Wasser, Instandhaltung der Gemeinschaftsräume, Müllgebühren, Internet.

Zu Ihren Lasten werden gehen: privater Strom und Versicherung.

Belegung:

Die Nebenkosten basieren auf einer Belegung durch zwei Personen. Bei einer Belegung mit drei Personen wird ein Zuschlag von 80,00 € erhoben.

Kaution: 2 Monatsmieten.

Vermittlungsgebühr: 1.200 Euro + 17% MwSt. zu Lasten des Mieters und 1.200 Euro + 17% MwSt. zu Lasten des Eigentümers

Unsere Freunde, die Tiere, werden nicht akzeptiert.  
Nichtraucher-Wohnung

**Lage:**

Busse:

170 Meter entfernt: Buslinien 7, 14, 25, 29, 73, 83, 93 und CN1

Fahrradfahren:

Station Vel'OH! Station Carmel in 350 Metern Entfernung

Mit dem Auto :

Autobahnkreuz A1: 2 km

Flughafen Findel: 3 km

Luxemburg-Kirchberg: 4.2 km

Luxemburg Cloche d'Or: 7 km

Umgebung:

Innerhalb von 150 Metern: Supermarkt, Apotheke, Ärztezentrum, Spielplatz, Kinderkrippen, ...

**Unsere Meinung :**

Sehr gute Gelegenheit!

Komplett neu gestrichene Wohnung.

Möbliert und ausgestattet.

Für weitere Informationen oder eine Besichtigung, kontaktieren Sie bitte Frau FERY Frédérique unter 00352 621 29 39 21 (auch WhatsApp).

Energiepass in Arbeit



**FMI**

7 rue des Mérovingiens  
8070 Bertrange  
**+352 24 83 24-1**

<https://www.fmi.lu>

[info@fmi.lu](mailto:info@fmi.lu)



LUXEMBOURG-CENTS

Loyer : 2 100 euros  
Lasten : 350 euros

# A LOUER



FMI

7 rue des Mérovingiens  
8070 Bertrange  
**+352 24 83 24-1**

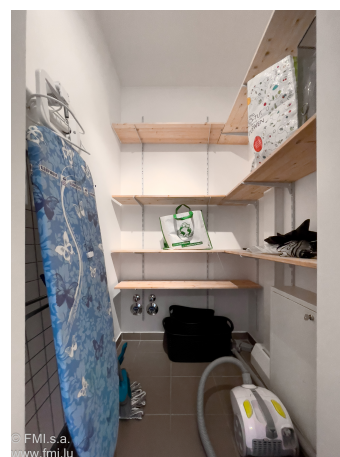
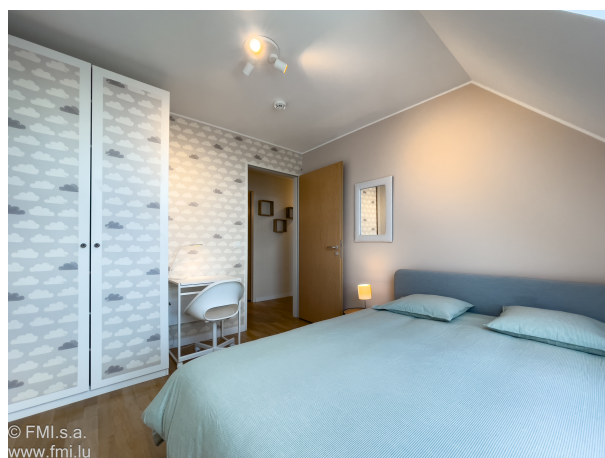
<https://www.fmi.lu>

[info@fmi.lu](mailto:info@fmi.lu)

LUXEMBOURG-CENTS

Loyer : 2 100 euros  
Lasten : 350 euros

# A LOUER



FMI

7 rue des Mérovingiens  
8070 Bertrange  
**+352 24 83 24-1**

<https://www.fmi.lu>

[info@fmi.lu](mailto:info@fmi.lu)