

A LOUER



Möblierte Wohnung

- Oberfläche : 66m²
- Disponibilité : 2026-05-04
- Référence : 4382S_Bonnev_2Ch
- Nombre d'étage(s) : 4
- Etage : 2
- Année de construction : 0

Caractéristiques

- Double vitrage
- Parlophone
- Buanderie
- Chauffage au gaz
- Chauffage central
- Radiateurs
- Ascenseur
- Antenne Satellite
- Volets Roulants

A LOUER



A LOUER

KURZ-, MITTEL- oder LANGFRISTIGE VERMIETUNG in Luxemburg-Bonnevoie! 1,5 km vom Stadtzentrum von Luxemburg entfernt! Möblierte 2-Zimmer-Wohnung mit Keller und Parkplatz, möbliert und ausgestattet, inklusive aller Nebenkosten, einschließlich WLAN und TV. Versicherung extra.

Ihnen stehen zur Verfügung:

- 1 Flur
 - 1 Wohn-/Esszimmer
 - 1 ausgestattete offene Küche
 - 2 Schlafzimmer mit Doppelbett
 - 1 Duschbad mit Waschbecken, Wand-WC
 - 1 Waschmaschine/Trockner in der Küche
 - 1 Balkon, zugänglich vom Wohnzimmer aus
 - 1 Keller
 - 1 privater Parkplatz (Parklift)
 - Bettwäsche und Handtücher
 - Geschirr und Küchenutensilien
 - Staubsauger, Bügelbrett und Bügeleisen, ..
- Die Wohnung ist komplett möbliert und ausgestattet.

Möchten Sie mehr erfahren?

Der Eingangsbereich:

Von hier aus gelangt man in alle Räume der Wohnung.

Video-Gegensprechanlage, Garderobenschrank, gepanzerte Sicherheitstür mit Türspion, Schalttafel.

Der Boden besteht aus geöltem Massivparkett.

Das Wohn-/Esszimmer: mit Zugang zu einem nach Osten ausgerichteten Balkon.

Ihnen stehen ein Dreisitzer-Sofa, ein Couchtisch, ein Teppich, ein TV-Möbel, ein Flachbild-Smart-TV (ohne TV-Abonnement), WLAN sowie ein Esstisch mit 4 weißen Stühlen zur Verfügung.

Der Boden besteht aus massivem Parkett und fühlt sich barfuß sehr angenehm an.
Sehr gute Verarbeitungsqualität.

Eine Fenstertür führt auf den Balkon und ermöglicht Rauchern eine Pause.

Ein weiteres Fenster neben der Fenstertür sorgt für viel Helligkeit in diesem schön eingerichteten Raum.

Ausrichtung des Raums: OSTEN

Die offene Küche verfügt über eine zentrale Kochinsel. Sie ist komplett möbliert und ausgestattet.

Zwei Barhocker vor der Kochinsel ermöglichen es Ihnen, schnell zu essen, oder Ihren Gästen, sich ungezwungen zu unterhalten, ohne den Koch zu isolieren.

Sie ist ausgestattet mit: 1 Glaskeramik-Kochfeld mit 7 Kochzonen, 1 Geschirrspüler, 1 Kombi-Backofen (herkömmlicher Backofen und Mikrowelle), 1 herkömmlichem Backofen, 1 Waschmaschine/Trockner, 1 Kühl-Gefrierkombination, 1 Dunstabzugshaube und zahlreichen Stauräumen.

Außerdem stehen Ihnen zur Verfügung: 1 Wasserkocher, 1 Toaster, 1 NESPRESSO-Kaffeemaschine sowie Geschirr und Küchenutensilien.

Die Fenster in jedem Zimmer sind doppelt verglast. Jedes Fenster verfügt über einen Rollladen mit Gurt und 1 Verdunkelungsrollo.

Heizkörper: in allen Zimmern

Das erste Schlafzimmer:

Es ist ausgestattet mit einem Doppelbett, 2 Nachttischen mit Nachttischlampen, 1 Kleiderschrank mit zwei Schiebetüren, 1 Kleiderschrank mit Flügeltüren, 1 Schreibtisch mit Stuhl.

Massivholzboden.

Bettwäsche wird zur Verfügung gestellt.

Das zweite Schlafzimmer:

Es ist ausgestattet mit einem Doppelbett, 2 Nachttischen mit Nachttischlampen, 1 Kleiderschrank mit zwei Schiebetüren.
Bettwäsche wird zur Verfügung gestellt.

Das Duschbad:

Mit schöner ebenerdiger Dusche mit Regenduschkopf, 1 Wand-WC, Decke mit Einbaustrahlern, 1 Waschbecken mit

Unterschrank mit zwei Schubladen, 1 Haartrockner, 1 Handtuchheizkörper.

Der Raum ist vollständig gefliest (Boden und Wände).
Badezimmerwäsche wird Ihnen zur Verfügung gestellt.

Privater Innenparkplatz (Park-Lift-System) :

Im Mietpreis inbegriffen.
Befindet sich auf Ebene -1 des Gebäudes

Der Keller:

Bietet Platz für sperrige Gegenstände wie Koffer und verschiedene Kartons.

Praktische Informationen:

Kaution: 2 Monatsmieten

Maklerprovision: 1.350,00 Euro + 17 % MwSt. zu Lasten des Mieters und 1.350,00 Euro + 17 % MwSt. zu Lasten des Eigentümers

Die Umgebung:

Die Wohnung befindet sich im Stadtteil Bonnevoie, in der Nähe der Rotondes.
Polizei, Post, Banken, Supermarkt, Restaurants, Kindertagesstätte, Krippen, Ärzte, Tierärzte und Apotheke sind in einem Umkreis von weniger als 1 km zu Fuß erreichbar.

Luxemburg Stadtzentrum: 3 km

Bus:

20 Meter entfernt: Buslinien 461, EE2 und EE3

Straßenbahn und Zug:

100 Meter entfernt gelangen Sie über die Fußgängerbrücke schnell zum Bahnhof.
Die Straßenbahnhaltestelle befindet sich vor dem Bahnhof

Auto:

In der Nähe mehrerer wichtiger Verkehrsachsen, die Ihnen Zugang bieten zu:

Luxemburg-Zentrum 3 km bzw. 8 Min. mit dem Auto

La Cloche d'Or 4 km bzw. 8 Min. mit dem Auto

Kirchberg 14 km bzw. 16 Min. mit dem Auto

Flughafen Luxemburg 17 km bzw. 25 Min. mit dem Auto

Anschluss an die Autobahnen nach Frankreich, Belgien und Deutschland in 5 Minuten

Unsere Meinung:

Diese sehr gut gelegene, geschmackvoll eingerichtete Zwei-Zimmer-Wohnung, die kurz- oder langfristig gemietet werden kann, ermöglicht es den Bewohnern, schnell zu Fuß eine Bus- oder Straßenbahnhaltestelle zu erreichen, um schnell in alle Stadtteile von Luxemburg und die umliegenden Städte zu gelangen.

Dank der zentralen Lage müssen Sie Ihr Auto nicht benutzen, sei es zum Einkaufen oder zur Arbeit.

Diese Wohnung ist sehr gut möbliert und ausgestattet, sodass Sie nichts von zu Hause mitbringen müssen. Alles ist vor Ort vorhanden!!

Dank der zahlreichen Geschäfte und Restaurants in der Umgebung müssen Sie Ihr Auto nicht benutzen, um Ihre Einkäufe zu erledigen. Eine willkommene zusätzliche Zeitersparnis...



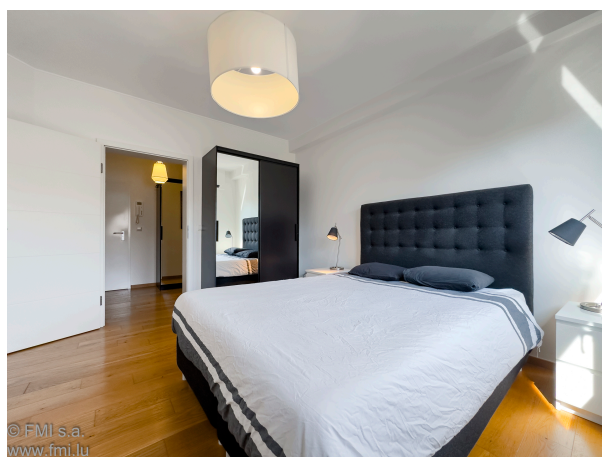
FMI

7 rue des Mérovingiens
8070 Bertrange
+352 24 83 24-1

<https://www.fmi.lu>

info@fmi.lu

A LOUER



A LOUER

