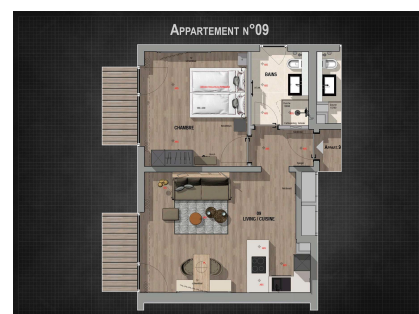
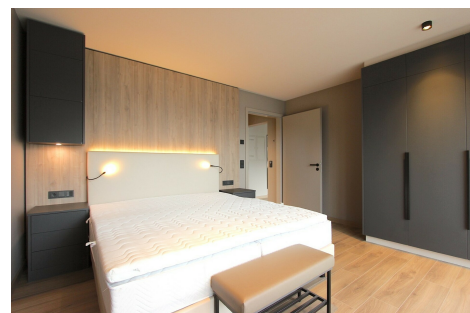
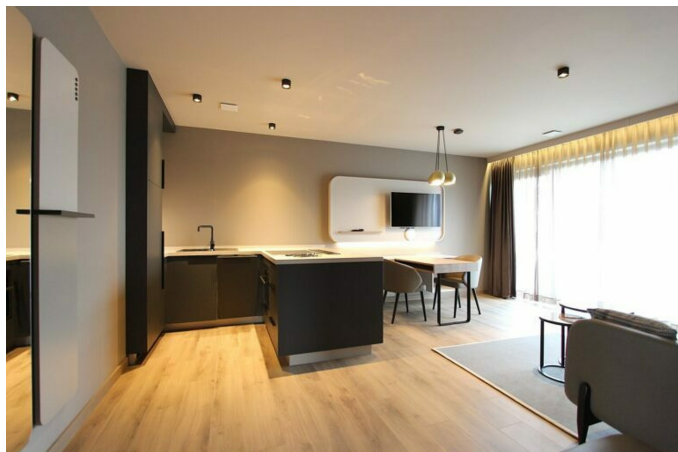


# A LOUER



## Appartement meublé

- Surface : 52m<sup>2</sup>
- Disponibilité : 2026-01-22
- Référence : 3965S\_Kirch\_Ptg\_App09
- Nombre d'étage(s) : 3
- Etage : 2
- Année de construction : 2023

Classe d'isolation thermique

**B**

## Caractéristiques

- Triple vitrage
- Buanderie
- Chauffage au sol
- Chauffage au gaz
- Chauffage central
- VMC double flux
- Antenne Satellite
- Volets Electriques

# A LOUER

**LOCATION COURT ou MOYEN TERME, charges, wifi, TV et services compris.!**

**Très bel appartement meublé et équipé 1 chambre avec services en location courte ou moyenne durée à Luxembourg-Kirchberg.**

Cet appartement de haut standing se trouve proche des institutions européennes, de l'école européenne et de la Chambre de commerce.

**Vous aurez à votre disposition :**

- 1 Salon / Salle à manger
- 1 Cuisine équipée ouverte
- 1 Chambre
- 1 Salle de douche avec WC
- 2 Balcons
- 1 Cave
- Ustensiles de cuisine
- Planche et fer à repasser
- Linge de lit et de salle de bain
- Lave-linge et sèche linge

Toutes les charges sont comprises : eau, électricité, chauffage, wifi, assurance. Sur base d'une utilisation en bon père de famille.

**Services inclus :**

Nettoyage 1 x par semaine, changement linge de lit et de salle de bain 1 x par semaine

La qualité de prestation tout comme la qualité de construction est exceptionnelle et apportera bien être aux occupants. Les meubles aux lignes épurées mis à disposition donnent un style très design à l'appartement.

La bonne isolation de l'immeuble et de l'appartement apportera tranquillité à tous les occupants.

L'appartement est entièrement meublé. La vaisselle, les couverts, les ustensiles de cuisine, une machine à café 'Nespresso' sont mis à votre disposition.

On peut parler de logement d'exception avec une qualité de finition luxueuse de grande qualité.

Chaque locataire dispose d'un badge donnant accès au logement, à la buanderie, au local poubelles, à la cave privative et à la boîte aux lettres.

**Informations pratiques :**

Caution : 1 mois de loyer

Commission agence : 1.350,00 Euros + 17% de TVA à charge du locataire et 1.350,00 Euros + 17% de TVA à charge du propriétaire

Bail : minimum 2 mois

**Parking:**

Un emplacement de parking est disponible moyennant un supplément : nous consulter

En voiture : Plusieurs accès par la côte d'Eich, le Kirchberg vous permettent d'avoir différents itinéraires vers l'immeuble. L'autoroute se trouve à quatre kilomètres et relie l'Allemagne, la France et la Belgique directement.

L'aéroport se trouve à 7 kilomètres et peut être relié à l'immeuble, rapidement, aussi bien par bus, voitures ou taxi.

**En Bus :**

A 300 mètres : arrêt de bus Jean Monnet.

Lignes 6, 16, 18, 21, 25, 211 et C01

**A pied :**

Proche de la Chambre de Commerce, de la piscine Olympique du Kirchberg, des institutions européennes, du boulevard J.F Kennedy et de l'école européenne.

Tous les commerces, loisirs, détente, secteur médical, banques sont proches de l'immeuble comme:

Smets, Centre commercial Auchan, Pharmacie, Restaurants, Hôpital du Kirchberg, Maternité, Complexe cinématographique Utopolis, Hall de foires, Musée, Philharmonie, centre sportif 'La Coque' et salle de fitness etc...

Un parc longeant tout le Kirchberg de la piscine au supermarché et long de plusieurs kilomètres permettra aux sportifs de courir, marcher ou pratiquer du vélo en toute quiétude sans être dérangé par les véhicules.



**FMI**

7 rue des Mérovingiens  
8070 Bertrange  
**+352 24 83 24-1**

<https://www.fmi.lu>

[info@fmi.lu](mailto:info@fmi.lu)