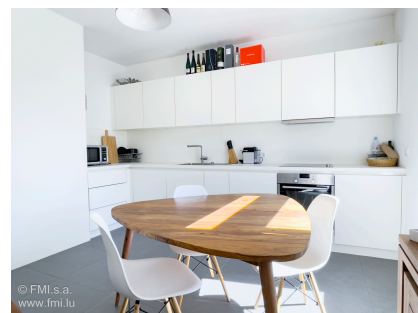


# A LOUER



## Appartement meublé

- Surface : 63m<sup>2</sup>
- Disponibilité : 2026-06-01
- Référence : 4100S\_App2\_2\_Anv
- Nombre d'étage(s) :
- Etage : 2
- Année de construction :

## Caractéristiques

- Double vitrage
- Parlophone
- Chauffage au gaz
- Chauffage central
- Antenne Satellite
- Volets Electriques

# A LOUER



# A LOUER

LOCATION COURT ou MOYEN TERME à 2 pas de la Place de Paris! Appartement meublé et équipé 2 chambres. Les charges mensuelles comprennent aussi le Wifi et TV (hors électricité et assurance qui restent à charge du locataire).

**Vous aurez à votre disposition :**

- 1 Salon / Salle à manger
- 1 Cuisine équipée ouverte
- 2 Chambres
- 1 Salle de douche avec lavabo et WC
- 1 Lave-linge séchant

Linge de lit et de salle bain mis à disposition  
Ustensiles de cuisine, planche et fer à repasser, ...

L'appartement a été entièrement rénové. Il est entièrement meublé et équipé.

Il a été aménagé avec beaucoup de goût et correspond à une ligne prête à vivre actuelle et cosy. Vous aurez tout le confort nécessaire pour passer un séjour agréable à Luxembourg.  
Agrémenté d'un mobilier très design cet appartement sera apprécié de tous.

**L'appartement comprend :**

Le salon / salle à manger :

La pièce est équipée avec 1 table en bois, 4 chaises, 1 canapé, 1 meuble TV avec télévision à écran plat, 1 table basse.

Deux chambres :

Chacune des chambres est équipée avec un lit et une penderie

La cuisine équipée ouverte :

Elle est entièrement équipée (micro-ondes, four traditionnel, plaque de cuisson 4 feux, hotte, lave-vaisselle, un petit frigo, évier, lave-linge séchant et des rangements.

La vaisselle, les ustensiles de cuisine, les couverts, une machine à café, une bouilloire électrique sont mis à votre disposition.

La Salle de douche :

Avec WC suspendu, très belle douche à l'italienne et 1 lavabo.

La pièce est entièrement carrelée (sol et murs).

**Informations pratiques :**

Loyer mensuel : le loyer est calculé sur base d'une occupation par maximum 2 personnes.

Les charges mensuelles ne comprennent pas l'électricité : Le contrat d'électricité est à prendre par le locataire

Assurance non comprise

Caution : 2 mois de loyer

Commission d'agence : 1.300 Euros + 17% de TVA à charge du locataire et 1.300 Euros

+ 17% de TVA à charge du propriétaire

Nos amis les animaux ne sont pas acceptés  
Résidence non fumeur

**Situation :**

La situation géographique de l'appartement vous permettra de vous déplacer essentiellement à pieds, en tram ou en bus.

Vous êtes à 50 m de la Place de Paris avec ses arrêts de tram et à 500 mètres de la Gare, avec ses nombreux arrêts de bus. Vous pouvez accéder facilement à la majorité des quartiers d'affaires ou de commerces de la Ville du Luxembourg et de ses environs.

Vous avez à proximité un supermarché, des boulangers, librairies, pharmacies, restaurants et divers autres commerces d'alimentation, d'habillement et de proximité.

A 50 mètres de l'Avenue de la Liberté avec ses commerces de type habillement, sport, électroménagers.

Le tram :

La ligne de tram passant par la Place de Paris située à 100 mètres de l'immeuble vous permettra de rejoindre le quartier de Luxembourg-Kirchberg très facilement.

Les bus :

Les nombreux bus près de la Gare, vous permettront de relier le quartier de la Cloche d'Or, Gasperich, Bertrange, Strassen et autres localités ou quartiers en quelques minutes.

La voiture :

Proche du contournement, vous accédez rapidement aux autoroutes pour l'Allemagne, la France ou la Belgique.

**Notre avis :**

Superbe appartement !  
Situation centrale avec toutes les commodités à proximité.

Facilité pour les transports en commun !!!

Passeport énergétique en cours de réalisation



FMI

7 rue des Mérovingiens  
8070 Bertrange  
**+352 24 83 24-1**

<https://www.fmi.lu>

[info@fmi.lu](mailto:info@fmi.lu)

LUXEMBOURG-GARE

Loyer : 2 250 euros  
Charges : 350 euros

# A LOUER



FMI

7 rue des Mérovingiens  
8070 Bertrange  
+352 24 83 24-1

<https://www.fmi.lu>

[info@fmi.lu](mailto:info@fmi.lu)