

A LOUER



Appartement meublé

- Surface : -
- Disponibilité : 2026-03-02
- Référence : 4200S_S_Appart_2Ch_Cents_5A
- Nombre d'étage(s) : 5
- Etage : 5
- Année de construction :

Caractéristiques

- Double vitrage
- Parlophone
- Chauffage au gaz
- Chauffage central
- Radiateurs
- Antenne Satellite

LUXEMBOURG-CENTS

Loyer : 2 100 euros
Charges : 350 euros

A LOUER



FMI

7 rue des Mérovingiens
8070 Bertrange
+352 24 83 24-1

<https://www.fmi.lu>

info@fmi.lu

A LOUER

LOCATION COURT TERME ou MOYEN TERME à Luxembourg-Cents. Appartement meublé et équipé 2 chambres. Les charges locatives comprennent internet, mais pas l'électricité ni l'assurance locative.

Vous aurez à votre disposition :

- 1 Hall
- 1 Salon / Salle à manger
- 1 Cuisine équipée séparée
- 2 Chambres
- 1 Débarras
- 1 Salle de bain avec lavabo et WC
- 1 Lave-linge dans la cuisine
- Linge de lit et de salle de bain
- Vaisselle et ustensiles de cuisine

L'appartement est entièrement meublé et équipé.
Il est situé au 5ème étage avec ascenseur.

Vous aurez tout le confort nécessaire pour passer un séjour agréable à Luxembourg.
Cet appartement sera apprécié de tous.

Informations pratiques :

L'avance mensuelle de charges comprend : chauffage, eau, entretien des parties communes, taxes poubelles, internet

Seront à votre charge : l'électricité privative et l'assurance

Occupation :

Les charges sont basées sur une occupation par deux personnes. Un supplément de 80,00 € sera demandé si occupation par trois personnes

Caution : 2 mois de loyer

Commission d'agence : 1.200 Euros + 17% de TVA à charge du locataire et 1.200 Euros + 17% de TVA à charge du propriétaire

Nos amis les animaux ne sont pas acceptés
Appartement non fumeurs

Situation :

Les bus :

A 170 mètres : lignes de bus 7, 14, 25, 29, 73, 83, 93 et CN1

Le vélo :

Station Vel'OH! Station carmel à 350 mètres

En voiture :

Echangeur autoroute A1 : 2 km

Aéroport Findel : 3 km

Luxembourg-Kirchberg : 4.2 km

Luxembourg Cloche d'Or : 7 km

Les environs :

A moins de 150 mètres : Supermarché, pharmacie, centre médical, terrain de jeu, crèches, ...

Notre avis :

Très belle opportunité!

Appartement entièrement repeint.

Meublé et équipé.

Pour tout renseignement ou visite, merci de contacter madame FERY Frédérique au 00352 621 29 39 21 (aussi WhatsApp)

Passeport énergétique en cours de réalisation



FMI

7 rue des Mérovingiens
8070 Bertrange
+352 24 83 24-1

<https://www.fmi.lu>

info@fmi.lu

LUXEMBOURG-CENTS

Loyer : 2 100 euros
Charges : 350 euros

A LOUER



FMI

7 rue des Mérovingiens
8070 Bertrange
+352 24 83 24-1

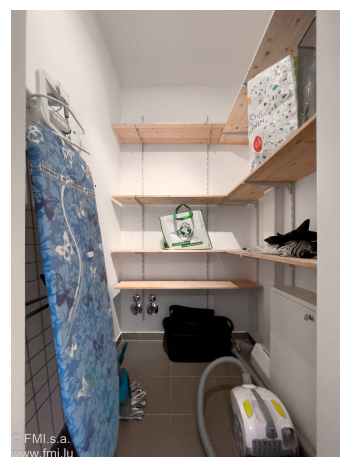
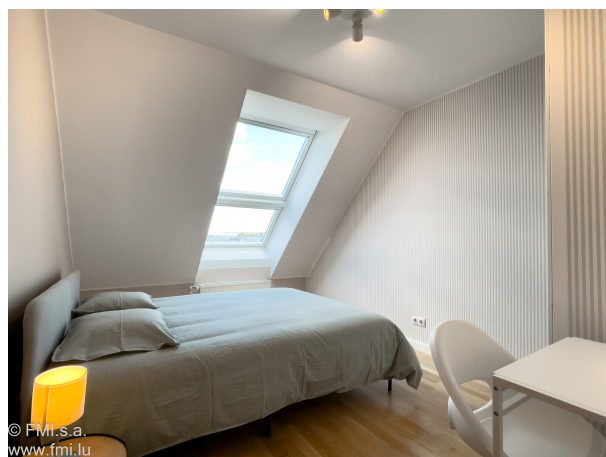
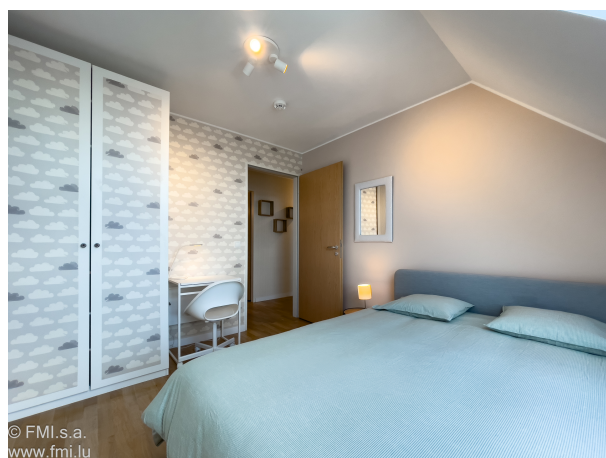
<https://www.fmi.lu>

info@fmi.lu

LUXEMBOURG-CENTS

Loyer : 2 100 euros
Charges : 350 euros

A LOUER



FMI

7 rue des Mérovingiens
8070 Bertrange
+352 24 83 24-1

<https://www.fmi.lu>

info@fmi.lu