

A LOUER



Appartement meublé

- Surface : 66m²
- Disponibilité : 2026-05-04
- Référence : 4382S_Bonnev_2Ch
- Nombre d'étage(s) : 4
- Etage : 2
- Année de construction : 0

Caractéristiques

- Double vitrage
- Parlophone
- Buanderie
- Chauffage au gaz
- Chauffage central
- Radiateurs
- Ascenseur
- Antenne Satellite
- Volets Roulants

A LOUER



A LOUER

**LOCATION COURT, MOYEN ou LONG TERME à Luxembourg-Bonnevoie ! 1.5 Km du centre ville de Luxembourg!
Appartement meublé 2 chambres avec cave et emplacement de parking, meublé et équipé, toutes charges comprises, même Wifi et TV. Assurance en sus.**

Vous disposerez de :

- 1 Hall
 - 1 Salon/Salle à manger
 - 1 Cuisine Américaine équipée
 - 2 Chambres avec grand lit
 - 1 Salle de douche avec lavabo, WC suspendu
 - 1 Machine à laver/ séchant dans la cuisine
 - 1 Balcon accessible depuis le living
 - 1 Cave
 - 1 Emplacement de parking privatif (parklift)
 - Linge de lit et de salle de bain
 - Vaisselle et ustensiles de cuisine
 - Aspirateur, planche à repasser et fer à repasser, ..
- L'appartement est entièrement meublé et équipé.

Vous voulez en savoir plus ?

Le hall d'entrée :

Il distribue toutes les pièces de l'appartement.

Vidéo-parlophone, armoire vestiaire, porte blindée sécurisée avec œilleton, tableau électrique.

Le sol est parquet bois massif huilé.

Le salon/ salle à manger : avec accès à 1 balcon orienté EST.

Vous aurez à votre disposition, 1 canapé trois places, 1 table basse, 1 tapis, 1 meuble TV, 1 smart TV écran plat (sans abonnement chaînes), 1 connexion WIFI ,ainsi qu'1 table de repas avec 4 chaises blanches.

Le sol est en parquet bois massif et apporte une sensation agréable quand on est pieds nus.
Très bonne qualité de finition.

Une porte-fenêtre donne accès au balcon et permet aux fumeurs d'apprécier une pause.

Une autre fenêtre placée à côté de la porte-fenêtre apporte une belle clarté à cette pièce joliment meublée.

L'orientation de la pièce : EST

La cuisine américaine dispose d'un îlot central. Elle est entièrement meublée et équipée.

Deux chaises de bar devant l'îlot vous permettront de manger rapidement ou à vos invités de converser librement tout en n'isolant pas le cuisinier.

Elle est équipée avec : 1 plaque de cuisson vitrocéramique 7 zones de cuissons, 1 lave-vaisselle, 1 four combiné (traditionnel et micro-ondes), 1 four traditionnel, 1 lave-linge / séchant, 1 frigo-congélateur, 1 hotte et de nombreux rangements.

Sont mis également à votre disposition : 1 bouilloire électrique, 1 grille-pain, 1 machine à café NESPRESSO ainsi que la vaisselle et les ustensiles de cuisine.

Les fenêtres de chaque pièce sont en double vitrage. Chaque fenêtre possède un volet roulant à sangle et 1 store occultant.

Les radiateurs : dans toutes les pièces

La première chambre :

Elle est équipée d'un lit 2 personnes, 2 chevets avec lampe de chevets, 1 armoire penderie avec deux portes coulissantes, 1 penderie portes battantes, 1 bureau avec son siège.

Sol parquet bois massif.

Le linge de lit est mis à votre disposition.

La deuxième chambre:

Elle est équipée d'un lit 2 personnes, 2 chevets avec lampe de chevet, 1 armoire penderie avec deux portes coulissantes.

Le linge de lit est mis à votre disposition.

La Salle de douche :

Avec belle douche à l'italienne avec pommeau eau de pluie, 1 WC suspendu, plafond avec spots encastrés, 1 lavabo avec meuble sous évier deux tiroirs, 1 sèche-cheveux, 1 radiateur sèche-serviettes.

La pièce est entièrement carrelée (sol et murs).
Le linge de salle de bain est mis à votre disposition.

Emplacement de parking privatif intérieur (Système Park Lift) :

Inclus dans le loyer.

Situé au niveau -1 de l'immeuble

La cave :

Permet de stocker des affaires plus encombrantes comme valises et divers cartons.

Informations pratiques:

caution : 2 mois de loyer

Commission agence : 1.350,00 Euros + 17 % de TVA à charge du locataire et 1.350,00 Euros + 17 % de TVA à charge du propriétaire

Les alentours :

L'appartement est situé dans le quartier de Bonnevoie, près des Rotondes.

Police, P.T., Banques, Supermarché, Restaurants, Maison Relais, Crèches, Médecins, Vétérinaires, Pharmacie sont accessibles à pied dans un rayon de moins d'1 km.

Luxembourg centre ville : 3 km

Bus :

A 20 mètres : Ligne de bus 461, EE2 et EE3

Tram et train :

A 100 mètre, la passerelle piétonne vous permet d'arriver rapidement à la gare.

L'arrêt de tram se trouve devant la gare

Voiture :

Proche de plusieurs axes importants vous donnant accès à :

Luxembourg-centre 3km soit 8 min en voiture

La Cloche d'Or 4km soit 8 min en voiture

Le Kirchberg 14km soit 16 min en voiture

Luxembourg-aéroport 17km soit 25 min en voiture

Accès autoroutes vers France, Belgique et Allemagne à 5 minutes

Notre avis:

Très bien situé cet appartement deux chambres à louer en court terme ou long terme et meublé avec goût, permettra aux occupants d'accéder rapidement à pied à un arrêt d'autobus ou de tram pour être se rendre rapidement dans tous les quartiers de Luxembourg et villes environnantes.

Sa position centrale vous évitera de prendre votre véhicule que ce soit pour faire vos courses ou pour aller à votre travail.

Très bien meublé et très bien équipé cet appartement vous permettra de ne rien apporter de chez vous. Tout est sur place!!

Les nombreux commerces aux alentours et restaurants vous éviteront de prendre votre véhicule pour faire vos courses. Un gain de temps supplémentaire appréciable...



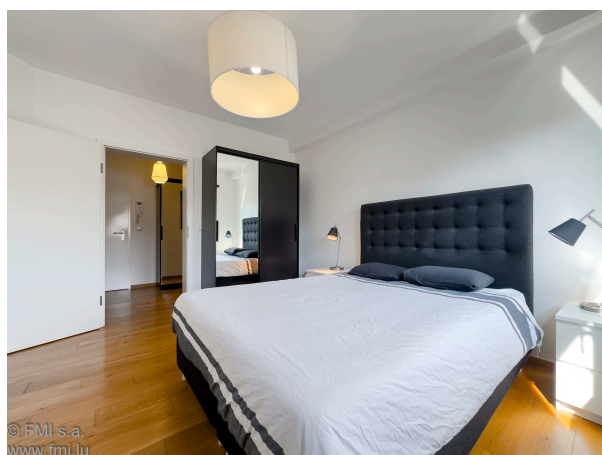
FMI

7 rue des Mérovingiens
8070 Bertrange
+352 24 83 24-1

<https://www.fmi.lu>

info@fmi.lu

A LOUER



A LOUER

