

A LOUER

Charges comprises



Maison

Charges : euros

- 4 Chambre(s)
- Surface : 210.00 m²
- Référence : 1305_Maison_Roodt_07_18
- Nombre d'étage(s) : 4
- Année de construction : 2008
- Surface terrain : 380.00 ares

indice énergétique :

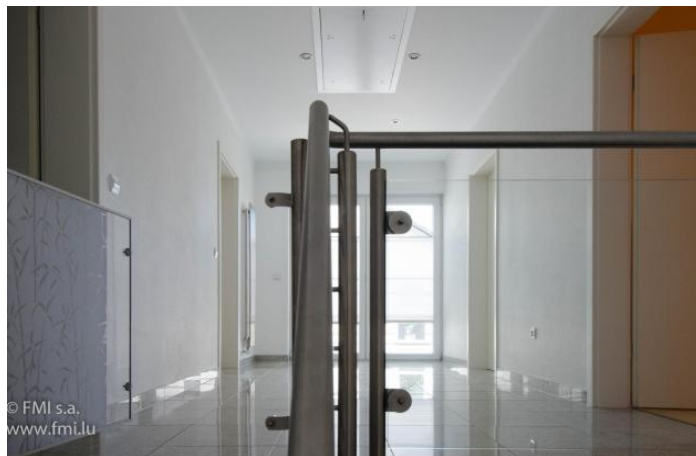
indice isolation :

Caractéristiques

- Cuisine équipée
- 2 Sdb
- Salle de douche
- Nombre d'étage(s) : 4
- Hall d'entrée
- Porte blindée
- Vidéophone
- Bureau
- An. construction : 2008
- Buanderie
- Jardin
- Terrasse
- Terrain : 380.00 ares
- 2 Garages
- 2 Parking ouvert

A LOUER

Charges comprises



A LOUER

Charges comprises

Maison à louer à Roodt-sur-Syre sur terrain de 3,80 ares, dans un environnement calme et verdoyant.

La maison comporte 1 hall, 4 chambres, 2 salles de bain avec WC dont une avec un jacuzzi, 1 WC séparé, 1 grand salon / salle à manger, 1 grande cuisine équipée et séparée, 1 bureau, 1 débarras, 1 buanderie, une cave, une chambre fitness avec une douche, 1 garage 2 voitures, 2 emplacements extérieurs et une grande terrasse couverte avec vue sur le grand jardin.

La maison a une surface habitable de 210 m2.

Un espace vert aménagé sert de transition entre la rue et la maison.

Vous pouvez soit entrer dans la maison par le sous-sol, soit par l'entrée principale via un escalier intégré dans l'aménagement de jardin.

Comment se présente la maison?

LE REZ-DE-CHAUSSEE

Vous poussez la porte d'entrée et vous arrivez dans un hall qui constitue le noyau central de la maison. Depuis ce hall un escalier en granit ouvert vous emmènera au sous-sol, au rez-de jardin et au 1er étage et vous permet d'accéder à différentes pièces telles que :

Hall d'entrée (6,85x2,35/7,34x1,70)

Très lumineux avec ses 4 fenêtres et une armoire, sol carrelage, murs en scandatex blanc

Chambre des parents (2,45x4.00x3,54) sud-ouest avec TV connexion et 3 fenêtres, elle donne accès à la salle de bain (2,93x3,25x2,45) entièrement carrelée avec 2 éviers, une douche, WC posé et une fenêtre.

Entre la chambre des parents et la salle de bain une penderie intégrée avec portes coulissantes sablées et une grande fenêtre.

LE SOUS-SOL

Hall – Porte accès au garage (2,48x6,63x5.00), porte coulissante automatique par télécommande (poutre 2.10m), garage pour deux voitures, avec un évier (eau chaud et froide), sol carrelage et murs peints

WC séparé (1,50x1.50x2,54) WC posé, évier en marbre noir + urinoir, sol carrelage, demi-carrelage + murs peints

Cave (6,18x2.43)

Buanderie avec connexion TV (4,57x3,56x2.00)

Pièce faisant partie du sous-sol (3,83x3,64x2,10) avec chatière (fenêtre)

Pièce de Fitness/ chambre (5,53x3,30) avec une cabine de douche

Chaufferie (3,50x4,75x2.10) – chauffage à gaz

A LOUER

Charges comprises

Sous l'escalier une porte en verre pour stocker du vin

LE REZ-DE-JARDIN

Hall (2,35x3,46)

WC séparé (1,50x1.50x2,54) WC posé, évier + urinoir, sol carrelage, demi-carrelage + murs peints

Le salon / salle à manger (7.47x7,38)

Un grand salon lumineux (7,50x4,80x2,96) avec 2 grandes portes fenêtres qui donnent sur le jardin et une porte fenêtre à côté, un grand éclairage en inox fait sur mesure et un feu ouvert

Le sol est garni de marbre kashmir white. Accès direct sur terrasse et jardin de plein pied.

La cuisine équipée séparée :

La cuisine (4,80x3,75m2,53) a été entièrement équipée. Elle est très fonctionnelle. Ses meubles et son équipement électroménager sont de très bonne facture.

Les façades des meubles sont de couleur blanc laqué, le plan de travail et la table intégrée sont en granit avec des chaises.

Vous aurez à votre disposition de nombreux rangements dont un au-dessus de l'évier avec des portes coulissantes et éclairage intégré, une plaque de cuisson induction 8 zones Siemens, un évier, un lave-vaisselle Siemens, une hotte « Ternikel », un four « Bauknecht », un micro-onde « Bauknecht », 1 grand frigo avec 3 tiroirs « Vita fraîche Siemens », une machine à café « Siemens » intégré. Sol en carrelage.

Un débarras (1,74x1,57x2.54) avec une porte sablée donnant un accès directe de la cuisine pour faire votre stockage.

Une porte fenêtre donne accès à la terrasse et au jardin, de plein pied.

La terrasse / jardin :

La terrasse (9,88x4,00) en carrelage plein sud avec un jardin et un aire de jeux pour les enfants.

Un débarras avec un lift à côté de la sortie de la cuisine …….

1er étage :

Hall de nuit (5,20x2,38x2,50)

1 Chambre / Bureau (3,65x2,95x2,47) – chambre orange – avec un Velux et une porte fenêtre

1 Chambre blanche (4,00x3,70x2,51) avec deux portes fenêtres

1 Chambre verte (3,70x4,00x2.51) avec un Velux et un balcon

A LOUER

Charges comprises

1 Salle de bain (3,58x2.45) avec deux grands évier séparés et deux grands miroirs, un grand jacuzzi, une cabine de douche, un WC, sol en carrelage, une porte fenêtre et un Velux

Elle est entièrement carrelée et a été entièrement rénovée.

ACCES.

A 760m à la gare du Roodt-sur-Syre

A 16 km accès sur l'autoroute menant en Belgique, France et Allemagne

A 24 km de la Cloche d'Or

A 20 km du Boulevard Royal

A 16.5 km du Kirchberg ou de l'aéroport

DANS LES ENVIRONS.

Dans la commune : Boulangerie, boucherie, médecins, crèches, écoles, restaurants, maison de soins, poste, administration communale, supermarché

NOTRE AVIS.

Maison très bien entretenue.

Construction traditionnelle digne de ce nom : blocs bétons, isolant et briques en extérieur.

Fenêtres double vitrage, châssis PVC, volets électriques, des stores en tissu intérieur, moustiquaires, les Velux avec des stores télécommandes dans toutes les chambres.

Chauffage au sol

Citerne dans le jardin pour utilisation toilettes, machine à laver

Détecteur de fumée

Parlophone sur tous les étages

Système d'alarme « Terxon »

Eclairage nocturne dans la cage d'escalier en LED par télécommande

Système aspiration centralisée dans toute la maison

Quartier résidentiel calme

Le calme à proximité de la ville !

Pass énergétique en cours !

Construction : 2008

A LOUER

Charges comprises

