

A LOUER

Charges comprises



Appartement meublé

Charges : euros

- Meublé
- 2 Chambre(s)
- Surface : 63.00 m2
- Référence : 1325_Leudelage_2Ch_06_18_Court
- Nombre d'étage(s) : 3
- Etage : 2
- Année de construction : 0

indice énergétique : F

indice isolation : F

Caractéristiques

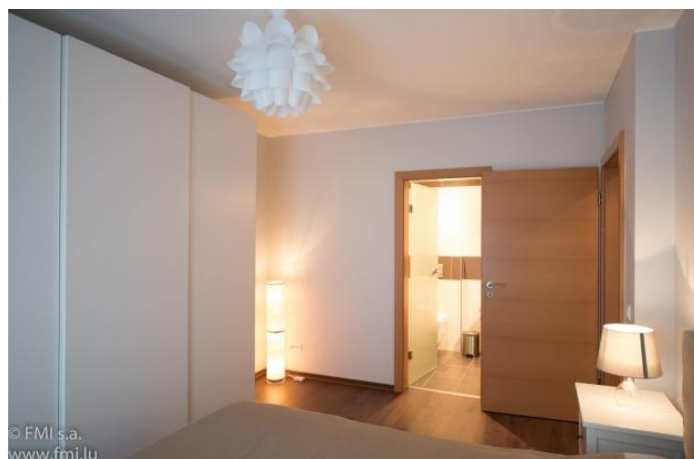
- | | | |
|-------------------------|------------------------|---------------------|
| - Meublé | - Etage : 2 | - Chauffage central |
| - Cuisine équipée | - Renové | - Radiateurs |
| - Séjour | - Hall d'entrée | |
| - Sdb | - Porte blindée | |
| - Salle de douche | - Parlophone | |
| - Ascenseur | - An. construction : 0 | |
| - Chauffage au gaz | - Buanderie | |
| - Double vitrage | - Terrasse | |
| - Nombre d'étage(s) : 3 | - 2 Parking ouvert | |

LEUDELANGE

Loyer :

A LOUER

Charges comprises



FMI

7 rue des Mérovingiens
8070 Bertrange
+352 24 83 24-1

<https://www.fmi.lu>

info@fmi.lu

A LOUER

Charges comprises

LOCATION APPARTEMENT MEUBLÉ ET EQUIPÉ DEUX CHAMBRES EN LOCATION COURT TERME ou MOYEN TERME à LEUDELANGE Centre (à 15 minutes de Luxembourg Ville). Formule ALL IN avec WIFI et TV compris. Avec terrasse de 8 m2 exposée Sud et 2 emplacements de parking extérieurs.

FULLY furnished ALL IN 2 bedrooms apartment, short term rental in Leudelange. ALL IN concept, Internet / TV included, with 1 terrace and 2 parking places.

Situé au deuxième étage d'un immeuble à quatre étages, cet appartement dispose de :

- 1 Hall
- 2 Chambres
- 1 Cuisine équipée ouverte
- 1 Salon
- 1 Salle de bain
- 1 Salle de douche
- 1 Terrasse 8 m2 exposée Sud
- 1 Lave-linge et 1 sèche-linge privatifs mis à disposition dans la buanderie commune
- 2 Emplacements de parking extérieur

Le loyer comprend :

L'internet haut débit, l'abonnement télévision, électricité, eau chaude et froide, chauffage, les taxes d'ordures ménagères et l'entretien des parties communes.

Vous disposez dans l'appartement de :

Un hall d'entrée :

Le hall dessert toutes les pièces de l'appartement. Il est équipé avec un meuble de rangement, un luminaire. Le sol est revêtu de carrelage.

Une cuisine ouverte équipée de :

Un lave-vaisselle, un four traditionnel, un four micro-ondes, une plaque vitrocéramique quatre zones de cuisson, une hotte, un frigo avec congélateur séparé, de nombreux rangements éclairés. Vous aurez également à votre disposition une machine à café Nespresso et tous les ustensiles de cuisine. Les appareils électroménagers sont de la marque ZANUSSI, le plan de travail est en granit et le sol est en carrelage.

Un salon /salle à manger :

Cette belle pièce lumineuse, claire et décorée avec raffinement a une surface de +- 26m2. Vous aurez à votre disposition un canapé à 3 places, un meuble TV, une télévision, une étagère. Une porte fenêtre équipée d'un volet électrique donne accès au balcon exposé SUD dont la superficie est d'environ 8m2. Le sol est carrelé.

Une grande chambre à coucher :

Décorée avec goût, cette chambre a une surface d'environ 14m2. Elle est équipée avec un grand lit, une grande penderie portes coulissantes.

A LOUER

Charges comprises

La pièce est équipée d'un luminaire. Le sol est en parquet stratifié.

Une salle de bain :

Elle est entièrement carrelée et dispose de : une baignoire, un radiateur sèche-serviettes, un lavabo avec meuble, une colonne de rangement, un miroir avec éclairage.

Une plus petite chambre à coucher :

La chambre dispose de : un lit simple, un bureau, une armoire penderie. Le sol est parquet stratifié.

Une salle de douche :

Se situe dans le hall d'entrée et est équipée d'un lave-mains, d'une douche et d'un WC. La pièce est entièrement carrelée.

Une Buanderie commune :

Elle est située au rez-de-chaussée et équipée d'un lave-linge et d'un sèche-linge.

En plus :

Deux emplacements extérieurs

Ustensiles de cuisine, linge de lit et de salle de bain mis à disposition

Informations pratiques :

Les animaux ne sont pas acceptés

Le Loyer mensuel est de : 2.350 €

Caution : 5.000 €

Durée du Bail : Minimum 6 mois

La commission d'agence : correspond à un mois de loyer + 17% TVA

A votre charges : assurance locative

La situation :

A pieds :

Vous êtes à seulement 300 mètres de l'Administration communale de Leudelange, à 350 mètres du Hall Omnisports, à 170 mètres du Centre Culturel de Leudelange, à 300 mètres de la Poste et à 200 mètres de l'arrêt de Bus ligne 4. Ce Bus vous permet de rejoindre directement Luxembourg-ville en 15 minutes.

En voiture :

Vous êtes à 2 km (5 minutes) de l'accès autoroutier vous permettant de rejoindre Luxembourg-ville, la France, la Belgique et l'Allemagne.

Vous êtes à :

7 Km (20 minutes) du Centre-Ville de Luxembourg

7 km (10 minutes) de la Cloche d'Or, Gasperich,

10 Km (25 minutes) du Kirchberg, Luxembourg

12,5 Km (21 minutes) de Belval

A LOUER

Charges comprises

7,7 Km (12 minutes) de Foetz

17 Km (30 minutes) de l'aéroport international Findel Luxembourg

En Bus :

Deux arrêts de Bus se situent non loin du bâtiment.

A 200 mètres Bus ligne 4. Ce Bus vous permet de rejoindre la ville de Luxembourg en 15 minutes

A 260 mètres Bus ligne 226. Ce bus vous permet de rejoindre Bertrange Centre Commercial Belle Étoile en 25 minutes

Le bus 226 mène également au centre commercial City Concorde et à la Cloche d'Or en 10 minutes

En Train :

La gare de Leudelange se situe à 2,4 km du bâtiment. Le train vous permet de rejoindre la gare centrale de Luxembourg en 8 minutes.

A proximité :

Le centre commercial Belle-Étoile (à 13 minutes) qui dispose de plus de 100 différents magasins, tels que H+M, C+A, … un grand supermarché cactus et de nombreuses autres enseignes.

Le Centre Commercial City Concorde (13 minutes) qui dispose d'un Hypermarché, beaucoup de magasins de grandes enseignes.

Notre avis :

Un très bel appartement dans un état impeccable, décoré et aménagé avec raffinement. L'appartement dispose d'un bel espace à vivre, lumineux avec une terrasse qui vous permet d'apprécier vos soirées d'été. Vous aurez à votre disposition les ustensiles de cuisine, le linge de lit et de salle de bain.

Pas besoin de souscrire un abonnement Internet / TV, électricité. Tout est prêt pour vous accueillir. Vous arrivez avec vos valises et le tour est joué.

LEUDELANGE

Loyer :

A LOUER

Charges comprises



FMI

7 rue des Mérovingiens
8070 Bertrange
+352 24 83 24-1

<https://www.fmi.lu>

info@fmi.lu