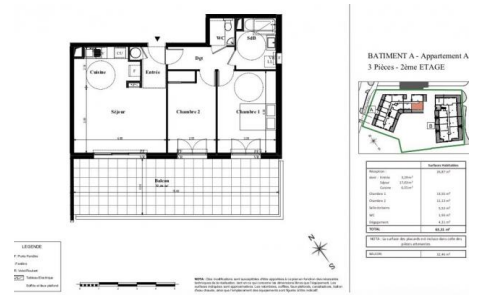


# A VENDRE



## Appartement

Charges : euros

- 2 Chambre(s)
- Surface : 63 m<sup>2</sup>
- Référence : 2241205
- Année de construction : 2019

indice énergétique :

indice isolation :

## Caractéristiques

- Ascenseur
- Chauffage collectif et électrique
- An. construction : 2019
- Terrasse

VILLENEUVE-LOUBET

500.000 euros

# A VENDRE



**FMI**

7 rue des Mérovingiens  
8070 Bertrange  
+352 24 83 24-1

<https://www.fmi.lu>

[info@fmi.lu](mailto:info@fmi.lu)

# A VENDRE

Villeneuve Loubet Plage- Prôvence-Alpes-Côte d'azur

Programme immobilier neuf - Vente appartement d'exception

Unique opportunité

3 pièces de 63M2 - 2 Ch - Bains - Terrasse 32M2

Points forts

- situation bord de plage
- vue mer
- dernier étage
- terrasse sud/ouest de 32M2
- salle de bains équipées
- proximité commerces/A8
- frais de notaires 2,5%
- certification RT 2012