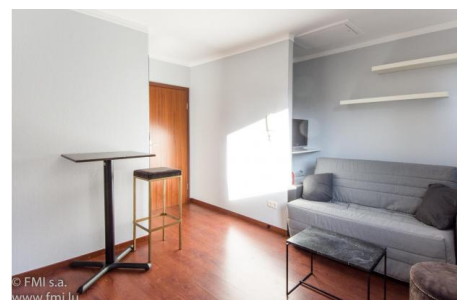


A LOUER

Charges comprises



Studio meublé

Charges : euros

- Meublé
- Référence : 1518_Capucins_Pt_Studio_10_18
- Nombre d'étage(s) : 3
- Etage : 3
- Année de construction : 0

indice énergétique :

indice isolation :

Caractéristiques

- Meublé
- Cuisine équipée
- Salle de douche
- Pas d'ascenseur
- Chauffage au gaz
- Double vitrage
- Nombre d'étage(s) : 3
- Etage : 3
- Renové
- Porte blindée
- An. construction : 0
- Chauffage central
- Radiateurs

A LOUER

Charges comprises



A LOUER

Charges comprises

LOCATION COURT TERME à Luxembourg centre ville à 100 m du piétonnier! Studio meublé et équipé toutes charges comprises, même Wifi et TV Assurance en sus.

Location court, moyen et long terme possible.

Il dispose d'une pièce principale, d'une cuisine équipée ouverte, d'une salle de douche et d'une machine à laver.

SHORT/MID/LONG-TERM RENTAL, Fully furnished and equipped studio, district Luxembourg City Center (100 m from pedestrian area)!

Le studio meublé et équipé est situé dans un petit immeuble, sans ascenseur, au 3^{me} étage, côté rue.

La pièce principale comprend un canapé-lit de 140 x 200 cm, une table basse avec un tabouret/pouf, une table haute avec un tabouret et une télévision.

Mise à disposition du linge de salle de bain et du linge de lit (couette, oreillers, drap et housse de couette).

La cuisine ouverte est équipée de plaques électriques, d'un évier, d'un frigo avec compartiment freezer, d'une hotte, d'un four micro-ondes, d'un four traditionnel et de nombreux rangements. La vaisselle et les ustensiles de cuisine sont fournis.

Une machine à laver est à disposition dans la cuisine.

La salle de bain privative est équipée d'un lavabo, d'une douche et d'un WC.

Informations pratiques :

Durée du bail : minimum un mois.

Loyer mensuel : 1.200,00 €; toutes charges comprises.

Le loyer est calculé sur base de l'occupation par une seule personne.

Un supplément de 80,00 / mois est demandé pour une personne supplémentaire

Garantie locative : 2 mois de loyer.

Commission d'agence : 1 mois de loyer + 17 % de TVA.

La situation :

Sa situation géographique vous permettra de vous déplacer essentiellement à pieds ou par bus.

Situé en plein centre-ville, vous avez des bus pour vous emmener au Kirchberg, à la Gare, au Limpertsberg, ou à la Cloche d'Or.

Quartier avec nombreux commerces (supermarchés, boulangerie, vêtements, ...), snacks et petits restaurants variés, médecins, pharmacie, soins de beauté, coiffeurs, banques…

A LOUER

Charges comprises

Proche des administrations.

Plus besoin d'avoir un véhicule. Vous trouvez tout à deux pas de l'immeuble !

Passeport énergétique en cour d'élaboration. Très bonne solution, très pratique!!!