

A LOUER

Charges comprises



Appartement meublé

Charges : euros

- Meublé
- 2 Chambre(s)
- Surface : 86.00 m2
- Référence : 1546_Fent_2ch_1118
- Nombre d'étage(s) : 3
- Etage : 3
- Année de construction : 0

indice énergétique :

indice isolation :

Caractéristiques

- Meublé
- Cuisine équipée
- Cuisine indépendante
- Sdb
- Ascenseur
- Chauffage au gaz
- Double vitrage
- Nombre d'étage(s) : 3
- Etage : 3

- Hall d'entrée
- Porte blindée
- Parlophone
- Cave
- An. construction : 0
- Buanderie
- Terrasse
- 1 Parking souterrain
- Chauffage central

- Radiateurs

HESPERANGE

Loyer :

A LOUER

Charges comprises



A LOUER

Charges comprises

LOCATION COURT TERME ALL-IN à Fentange. Appartement meublé et équipé avec 2 chambres avec 1 place parking intérieur, terrasse. Wifi / TV inclus. Dernier étage.

Short term rental at Fentange. ALL-IN Fully furnished and equipped 2 bedrooms apartment with terrace, located on the top floor with elevator. Wifi / TV included. Please see English Explanatory below.

Appartement meublé et équipé idéal pour deux personnes travaillant dans la même entreprise ou un couple avec ou sans enfant. Il se situe au dernier étage dans une petite résidence à 3 étages à Fentange avec ascenseur.

Il dispose de :

- Un hall d'entrée,
- Une salle de bain,
- Un WC séparé,
- Un salon/salle à manger
- Une cuisine équipée séparée
- Deux chambres,
- Une terrasse
- Un emplacement de parking intérieur
- Une cave
- Une machine à laver et un sèche-linge privatifs sont mis à disposition dans la buanderie commune

L'appartement est entièrement meublé et équipé. Le linge de lit et de salle de bains sont mis à votre disposition.

Il a été aménagé avec beaucoup de goût et correspond à une ligne prête à vivre actuelle et cosy. Vous aurez tout le confort nécessaire pour passer un séjour agréable au Luxembourg.

L'appartement comprend :

Le Hall :

Vous ouvrez la porte de votre appartement et vous accédez à un hall distribuant toutes les pièces de l'appartement.

Vous disposerez de : une tablette murale, un miroir et un interphone.

Le sol est revêtu de carrelage et les murs de scandatex.

La première chambre :

Cette chambre est équipée de : un lit 2 personnes 160x200 cm, 1 table de chevet, une grande penderie. Le sol est en parquet massif.

La deuxième chambre :

Elle est un peu plus petite que la première et dispose d'un lit double (140/200 cm) avec tiroirs intégrés, une penderie portes.

A LOUER

Charges comprises

La cuisine séparée :

Elle est entièrement équipée avec : un lave-vaisselle, un four traditionnel, un four micro-onde, une plaque de cuisson vitro céramique 4 zones de cuisson, une hotte, un grand frigo avec un congélateur intégré, un évier en inox et de nombreux rangements.

Cette cuisine dispose également d'une table en bois massif et de 4 chaises assorties. Accès direct à la terrasse.

La vaisselle, les ustensiles de cuisine, les couverts, une machine à café, une bouilloire électrique ainsi qu'un grille-pain sont mis à votre disposition.

Le sol est revêtu de carrelage.

Le salon/salle à manger :

Vous disposez dans la pièce de vie d'un espace séjour et d'un espace salle à manger.

L'espace séjour :

Vous pourrez profiter de : un canapé d'angle en cuir à 5 places, une télévision à écran plat, un meuble TV, une vitrine, une bibliothèque et d'une table basse.

Rangements intégrés sous pente de toiture.

Accès direct à la terrasse.

L'espace salle à manger :

Vous aurez à votre disposition une table en bois massif avec ses six chaises assorties ainsi d'une commode basse également en bois massif.

Sol est en carrelage.

Une machine à laver et sèche-linge privatifs sont mis à votre disposition dans la buanderie commune.

Toutes les fenêtres de l'appartement sont équipées d'un volet extérieur à sangle et les Velux sont équipés d'un store bateau occultant vous garantissant une obscurité.

La terrasse :

La grande terrasse en exposition Sud-Est offre une vue dégagée et vous permet de profiter pleinement des journées ensoleillées. Une table avec 6 chaises sont mis à votre disposition.

La salle de bain :

Elle est équipée d'une baignoire avec un pare-baignoire, un radiateur sèche-serviettes, un lavabo, un meuble sous lavabo, une armoire type pharmacie avec une porte miroir, une colonne de rangement et une fenêtre. La salle de bain est entièrement carrelée.

Le WC séparé :

Il est équipé d'un WC suspendu, d'un lave mains, d'un miroir et d'une fenêtre.

Les murs sont revêtus de flees et le sol est en carrelage.

A LOUER

Charges comprises

Les charges :

Elles sont incluses dans le loyer et comprennent : Internet, électricité, eau, chauffage, entretien des parties communes et taxes d'ordures ménagères.

Assurance locative est à votre charge.

Informations pratiques

- Location minimum 3 mois.
- Garantie locative de 2 mois de loyer.
- Nos amis les animaux ne sont pas acceptés.

Frais d'intermédiaire .

Un bail et un état des lieux détaillé seront établis. La commission d'agence sera de l'ordre d'un mois de loyer +17% de TVA.

Situation :

L'appartement se situe à Fentange dans la commune de Hesperange, dans un quartier résidentiel avec bus à 300 m.

En voiture :

Kirchberg – 15,9 Km : 18 minutes

Gare centrale – 6,4 Km : 13 minutes

Cloche d'Or – 7,3 Km : 9 minutes

Belval – 22,2 Km : 22 minutes

Esch-sur-Alzette – 19,5 Km : 18 minutes

Accès Autoroutier qui vous permet de rejoindre la France, la Belgique et l'Allemagne en 6 minutes

En Bus :

A 300 mètres : ligne de Bus 195, Kirchberg/Luxembourg-Ville/Gare-centrale/Fentange/Peppange/Livange, arrêt de Bus (Fuertwee), qui vous permet de rejoindre :

- La gare centrale de Luxembourg en 12 minutes
- Luxembourg centre-Ville en 17 minutes
- La Banque Européenne d'Investissement (B.E.I) en 23 minutes

Les Commodités :

- A 750 mètres : Supermarché SMATCH

- A 1,5 Km : Bureau de Poste, Pharmacie, Banque et divers Restaurants se trouvent

- A 2,7 km : Le Centre Sportif Holleschbierg qui propose diverses activités sportives telles que Basketball, Football, Tennis de Table La gare ferroviaire d'Howald

Notre avis :

Un bel appartement équipé avec des meubles de standing, disposant d'une belle surface à vivre dans un quartier résidentiel calme, tout en étant proche des axes majeurs de la Ville de Luxembourg.

Appartement très lumineux.

A LOUER

Charges comprises

Tout est prêt pour vous accueillir.

English Explanatory :

The apartment is fully-furnished and equipped.

You will have at your disposal : an entry hall, a bathroom, one separate toilet, one living/dining room, two bedrooms, one equipped kitchen, a terrace, a cellar, a private washing-machine and dryer in the common laundry and an interior parking place.

All cooking utensils , bedlinens and towels are provided.

The apartment is situated in Fentange (part of the Commune of Hesperange), only 12 minutes' drive to the main train station of Luxembourg, 15 minutes to Kirchberg and 7 minutes to Gasperich/Cloche d'or.

The costs :

Costs are included such as Internet, TV, electricity, water, heating, cleaning of common hall ways and trash taxes. Only the house insurance would be at your charge.

Useful Information :

- Minimum rental time of 3 months
- A guarantee deposit of 2 months' rent is required
- Agency fee: 1 month's rent +17% VAT

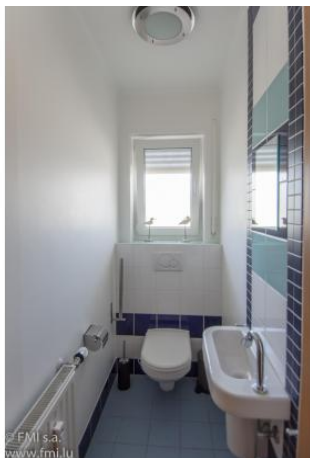
Passeport énergétique en cours de réalisation.

HESPERANGE

Loyer :

A LOUER

Charges comprises



FMI

7 rue des Mérovingiens
8070 Bertrange
+352 24 83 24-1

<https://www.fmi.lu>

info@fmi.lu