

A LOUER

Charges comprises



Appartement meublé

Charges : euros

- Meublé
- 2 Chambre(s)
- Surface : 62.00 m2
- Référence : 1621_Cimetiere_81
- Nombre d'étage(s) : 3
- Etage : 3
- Année de construction : 0

indice énergétique :

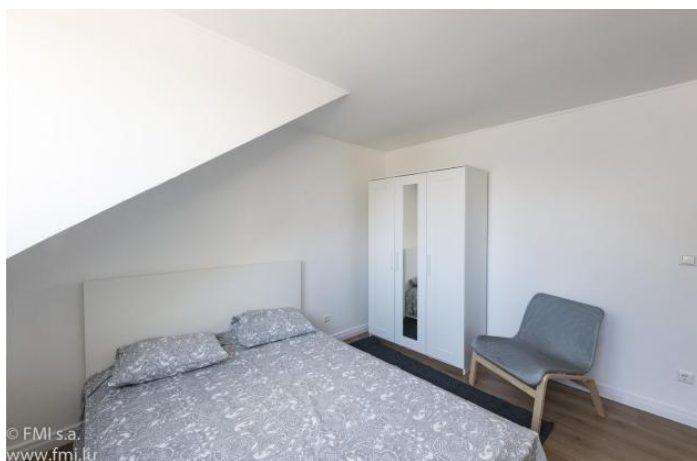
indice isolation :

Caractéristiques

- Meublé
- Cuisine équipée
- Cuisine indépendante
- Séjour
- Salle de douche
- Pas d'ascenseur
- Chauffage au gaz
- Double vitrage
- Nombre d'étage(s) : 3
- Etage : 3
- Renové
- Hall d'entrée
- Vidéophone
- Cave
- An. construction : 0
- Buanderie
- Chauffage central
- Radiateurs

A LOUER

Charges comprises



A LOUER

Charges comprises

APPARTEMENT DEUX CHAMBRES MEUBLE en location à Luxembourg-Bonnevoie avec une cave et une buanderie commune. Première occupation après rénovation.

TWO BEDROOMS APARTMENT IN Luxembourg-Bonnevoie. First occupation after renovation.

Please see text in English below

L'appartement meublé est situé au dernier étage, sans ascenseur, d'une résidence très bien entretenue.

L'appartement deux chambres a été entièrement rafraîchi et meublé.

Il dispose de :

- 2 Chambres
- 1 Cuisine séparée équipé
- 1 Salon / salle à manger
- 1 Salle de douche avec WC
- 1 Buanderie commune avec 1 lave-linge privatif pour les occupants de l'appartement et fils à suspendre
- 1 Cave
- Internet inclus
- Electricité incluse (en bon père de famille)
- Charges de copropriétés incluses
- Consommation d'eau incluse (en bon père de famille)

Vous disposez dans l'appartement de :

Un salon / salle à manger :

Cette pièce est située à l'arrière du bâtiment. Une fenêtre double vitrage amène une belle luminosité. Ce salon est équipé d'un canapé deux places, d'une table haute de 4 personnes ainsi que 4 chaises hautes. Pas de télévision.

Un radiateur dans le salon.

Le sol est en parquet massif.

Une cuisine équipée séparée :

La cuisine équipée séparée est équipée avec : un four, un frigo, un congélateur séparé, une hotte, une plaque de cuisson électrique 4 feux, plan de travail en L, une table de cuisine, un évier et de nombreux rangements.

La crédence est en carrelage.

Les ustensiles courant sont mis à disposition.

Un radiateur dans la cuisine.

Le sol est garni de carrelage.

Une première chambre :

La chambre dispose d'une double-fenêtre double vitrage. Des stores occultants sont fournis.

A LOUER

Charges comprises

Cette chambre de plus grande taille que la suivante est composée d'un lit 2 personnes, 1 table de nuit avec sa lampe de chevet, 1 bureau et sa chaise, 1 armoire penderie et 1 fauteuil.

Le sol est en parquet massif.

Un radiateur dans la chambre.

Une deuxième chambre :

La chambre dispose d'une double-fenêtre en double vitrage.

Cette chambre de plus petite taille que la précédente est composée d'un lit 2 personnes, 1 table de nuit avec sa lampe de chevet, 1 bureau et sa chaise, 1 armoire penderie et 1 fauteuil.

Des stores occultants sont fournis.

Le sol est en parquet stratifié.

Un radiateur dans la chambre.

Une salle de douche :

La salle de douche dispose de : un WC, un lavabo simple, un miroir mural et un radiateur. Cette pièce est entièrement carrelée et est équipée d'une ventilation.

La salle de bain a été entièrement rénovée.

Une buanderie commune qui se situe au sous-sol de la résidence.

Un lave-linge privatif pour les occupants de l'appartement et fils à suspendre.

En plus :

Une cave privative

Informations pratiques :

Caution : Deux mois de loyer

Durée du Bail : Minimum 6 mois

Commission d'agence : Un mois de loyer + 17% TVA

Nos amis les animaux ne sont pas acceptés.

La proximité de toutes commodités :

A moins de 1 km : Boulangerie, pharmacie, crèche, médecins, pédiatres, dentistes, restaurants, brasseries, stations essence avec dépannage épicerie, lycée technique de Bonnevoie, …

A 1,5 km : Centre commercial CACTUS Howald, magasin bricolage, banque, ...

A 3 km : Hyper centre de Luxembourg ville

Accès voitures :

A 1,5 km de la Rocade menant aux autoroutes vers la Belgique, la France et l'Allemagne

A 2 Km de la Place de la Gare Luxembourg

A 3 km du centre-ville de Luxembourg

A 4 km de la Cloche d'Or

A LOUER

Charges comprises

A 8 km du Kirchberg

Les bus :

Très proche des arrêts de bus qui vous mèneront directement à la gare de Luxembourg ou au Kirchberg.

Notre avis :

Un bel appartement proche de toutes les commodités. L'appartement dispose d'une très belle luminosité. Très belle opportunité pour cet appartement deux chambres.

English explanatory :

A perfectly located 2 bedrooms apartment situated in Luxembourg district Bonnevoie. The apartment has a living room, an equipped kitchen, fridge, freezer, cooking stove, oven and many storage facilities. The place will be rented with a cellar and laundry room. Only 8 minutes from the central station of Luxembourg with the bus.

Passeport énergétique en cours de réalisation.

A LOUER

Charges comprises

