

A LOUER

Charges comprises



Appartement meublé

Charges : euros

- Meublé
- Surface : 22.00 m²
- Référence : 1694_Studio_Rodan_03_19
- Année de construction : 0

indice énergétique :

indice isolation :

Caractéristiques

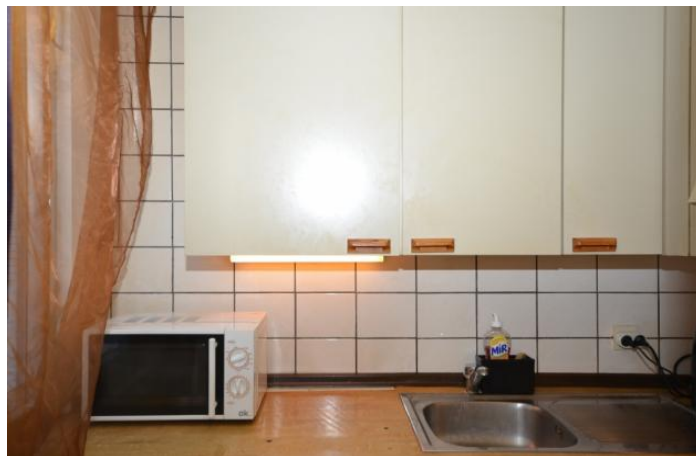
- Meublé
- Cuisine équipée
- Cuisine indépendante
- Salle de douche
- Ascenseur
- Chauffage au gaz
- Double vitrage
- Parlophone
- Cave
- An. construction : 0
- Chauffage central
- Radiateurs

LUXEMBOURG-GARE

Loyer :

A LOUER

Charges comprises



FMI

7 rue des Mérovingiens
8070 Bertrange
+352 24 83 24-1

<https://www.fmi.lu>

info@fmi.lu

A LOUER

Charges comprises

Studio meublé et équipé avec TV et INTERNET à louer à Luxembourg Gare.

Location court terme possible.

Il dispose d'une pièce principale, d'une cuisine équipée séparée, d'une salle de douche avec machine à laver et d'une cave.

MID-TERM RENTAL, Fully furnished and equipped studio, district Luxembourg Gare.

Le studio meublé et équipé est situé dans un immeuble, avec ascenseur, au rez-de-chaussée, côté rue.

La pièce principale comprend un lit gigogne de 80 x 200 cm pouvant devenir à loisir un lit de 160 x 200 cm, une table avec chaises, une penderie, un fauteuil avec table basse, un meuble télévision, une télévision.

Mise à disposition du linge de salle de bain et du linge de lit (couette, oreillers, drap et housse de couette).

La cuisine séparée est équipée de plaques à induction, d'un évier, d'un frigo avec compartiment freezer, d'une hotte. La vaisselle et les ustensiles de cuisine sont fournis.

La salle de bain privative est équipée d'un lavabo, d'une douche et d'un WC.

Une machine à laver est à disposition dans la salle de bain.

La cave privative est mise à votre disposition. Pratique pour ranger valises, cartons ou effets personnels que l'on utilise peu.

La durée du bail est de minimum un an.

Le loyer 1.200,00 € / mois toutes charges comprises.

Le loyer est calculé sur base de l'occupation par une seule personne.

Un supplément de 80,00 / mois est demandé pour une personne supplémentaire

La garantie locative est de 2 mois de loyer.

La commission d'agence est de 1 mois de loyer + 17 % de TVA.

La situation :

Très bien situé, cet immeuble vous permettra de vous déplacer essentiellement à pieds ou par bus.

Situé à deux pas de la Gare et des bus reliant le centre ville, le Kirchberg, le Limpertsberg, la Cloche d'Or en quelques minutes.

Quartier avec nombreux commerces (supermarchés, boulangerie, vêtements, ...), snacks et petits restaurants variés, médecins, pharmacie, soins de beauté, coiffeurs, banques et
Proche des administrations.

Plus besoin d'avoir un véhicule. Vous trouvez tout à deux pas de l'immeuble !

LUXEMBOURG-GARE

Loyer :

A LOUER

Charges comprises

Passeport énergétique en cour d'élaboration. Très bonne solution, très pratique!!!



FMI

7 rue des Mérovingiens
8070 Bertrange
+352 24 83 24-1

<https://www.fmi.lu>

info@fmi.lu