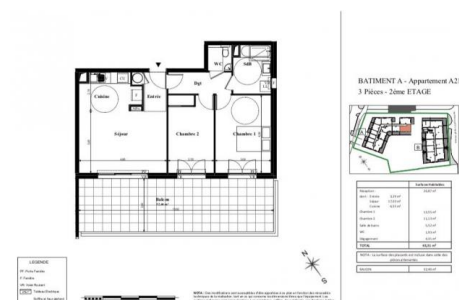


A VENDRE



Appartement

Charges : euros

- Surface : 63 m²
- Référence : 2933593
- Année de construction : 2019

indice énergétique :

indice isolation :

Caractéristiques

- Ascenseur
- Chauffage collectif et électrique
- An. construction : 2019

VILLENEUVE-LOUBET

525.000 euros

A VENDRE



FMI

7 rue des Mérovingiens
8070 Bertrange
+352 24 83 24-1

<https://www.fmi.lu>

info@fmi.lu

A VENDRE

Villeneuve Loubet Plage- Prôvence-Alpes-Côte d'azur

Programme immobilier neuf - Vente appartement d'exception avec accès direct à la plage

Dernier étage - Unique opportunité

3 pièces 63M2 - 2 Ch - Bain - Terrasse 32M2 - Livraison 4T 2020

Points forts

- accès plage direct
- terrasse 32M2
- sud/ouest
- salle de bains équipées
- proximité commerces/A8
- frais de notaires 2,5%
- certification RT 2012