

A LOUER

Charges comprises



Studio meublé

Charges : euros

- Meublé
- Surface : 33.00 m2
- Référence : 1981_Strs_306_01_2018
- Nombre d'étage(s) : 4
- Etage : 2
- Année de construction : 0

indice énergétique :



indice isolation :



Caractéristiques

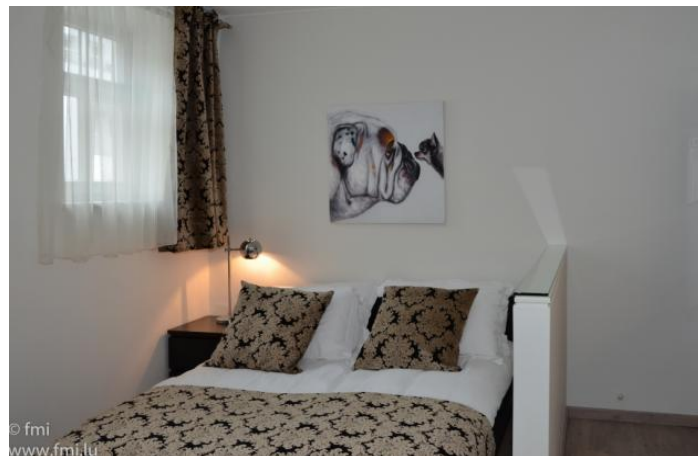
- Meublé
- Cuisine équipée
- Salle de douche
- Pas d'ascenseur
- Chauffage au gaz
- Double vitrage
- Nombre d'étage(s) : 4
- Etage : 2
- Renové
- Parlophone
- An. construction : 0
- Radiateurs

LUXEMBOURG-GARE

Loyer :

A LOUER

Charges comprises



A LOUER

Charges comprises

LOCATION COURT, MOYEN ou LONG TERME Luxembourg, toutes charges comprises, avec services ménage hebdomadaire compris.

SHORT TERM RENTAL in Luxembourg, district Gare. ALL INCLUSIVE WITH SERVICES, WIFI and TV.

Le studio meublé est situé dans un immeuble, sans ascenseur, au troisième étage, côté rue.

Le nettoyage :

Le nettoyage du studio est compris dans le prix de la location.

Ce nettoyage comprend le nettoyage du studio, le changement du linge de lit et de salle de bain une fois par semaine.

Le linge de lit, de salle de bain, la vaisselle et les ustensiles de cuisine sont mis à disposition.

Service de blanchisserie à la demande (en supplément).

Le studio :

Le studio se trouve au troisième étage. Très bien isolé, il est calme et vous pourrez vous reposer en toute tranquillité. Quatre grandes fenêtres avec double vitrage donnent beaucoup de luminosité à ce vaste studio. Elles sont agrémentées de voilages et de tentures.

Le studio se compose d'une grande pièce principale avec une cuisine équipée et une salle de bain privative séparée. Les meubles sont disposés de telle façon que l'espace de la pièce reste préservé.

D'une surface de 33 m² vous disposez de : un lit de 2 personnes, une armoire-penderie, un canapé, une table basse, une télévision, une table ronde, des chaises. Le sol en moquette épaisse vous permettra d'être pieds nus, sans avoir la sensation d'avoir les pieds constamment glacés.

La cuisine, séparée par un mur bas, est équipée de : un four micro-ondes, un frigo, un évier, une plaque de cuisson 2 feux et de nombreux rangements.

La salle de bain séparée et privative est munie d'une toilette, d'une douche, d'un lavabo et d'un radiateur porte-serviettes qui vous permettra d'avoir des serviettes chaudes au sortir de la douche.

Télévision et téléphone à ligne directe dans le studio, (appels entrants gratuits, appels sortants à charge du locataire).

Les avantages :

L'avantage de ce produit est la possibilité de le louer pour un court terme de minimum un mois ou pour une durée plus longue.

L'autre avantage est que **toutes les charges sont comprises** telles que :

Electricité, chauffage, eau froide et chaude, abonnement télévision, nettoyage du studio, charges des parties communes sont comprises dans le prix fort attractif. Seules seront à votre charge l'assurance locative obligatoire à Luxembourg.

A LOUER

Charges comprises

Vous n'avez plus besoin de prendre des dispositions pour enregistrer le compteur électrique à votre nom, vous abonner chez un provider pour le service internet ou télévisuel, attendre plusieurs mois votre décompte de chauffage et d'électricité après votre départ, etc...

Ce concept vous permet d'arriver avec vos effets personnels et de commencer votre vie professionnelle sans songer à tous ces désagréments. Vous êtes de suite opérationnel en sachant budgétiser, à l'avance, votre séjour à Luxembourg.

Les frais d'agence

La commission d'agence s'élève à un mois de loyer +17% TVA et est à la charge du locataire.

Le bail :

La durée du bail est de minimum 3 mois.

La situation :

Très bien situé, cet immeuble vous permettra de vous déplacer essentiellement à pieds ou par bus.

Situé rue de Strasbourg, vous êtes proche de la gare (250 mètres) et de tous ses bus desservant la majorité des quartiers d'affaires ou de commerces de la Ville du Luxembourg et de ses environs.

Vous avez dans la rue un supermarché « Cactus » (50 mètres), sur la place de Strasbourg plus bas un boulanger (150 mètres), un poissonnier, une épicerie et divers autres commerces d'alimentation et de proximité, ainsi qu'une blanchisserie à 200 mètres.

Tous les commerces de type habillement, sport, électroménagers, alimentation à proximité (Avenue de la Liberté, Avenue de la Gare, rue de Strasbourg).

Des restaurants (Pizzeria, Chinois, Indien) se trouvent dans la rue autour de l'immeuble.

Des coiffeurs, hôtels, primeur se situent aussi autour de l'immeuble.

La poste principale, la gare et un centre de Fitness sont également proches de l'immeuble.

Les Bus :

Situé à deux pas de la Gare et des bus vous pouvez relier le centre-ville, le Kirchberg, le Limpersberg, la Cloche d'Or, Gasperich en quelques minutes.

La voiture :

Aucun parking n'est proposé, mais des parkings souterrains aux alentours, comme sur la place, ou rue Fort Neipperg, vous propose des abonnements mensuels.

Proche du contournement, vous accédez rapidement aux autoroutes pour l'Allemagne, la France ou la Belgique.