

A LOUER

Charges comprises



Appartement meublé

Charges : euros

- Meublé
- 1 Chambre(s)
- Surface : 90.00 m2
- Disponibilité : 26/04/2021
- Référence : 2435_Vieille_Ville31_0221
- Année de construction : 0

indice énergétique : D

indice isolation : D

Caractéristiques

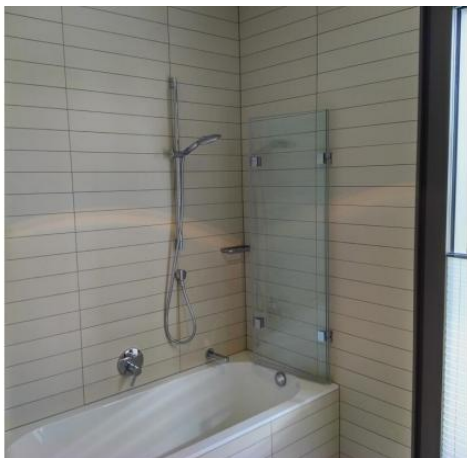
- Meublé
- Cuisine équipée
- Séjour
- Sdb
- Pas d'ascenseur
- Chauffage au gaz
- Renové
- Cave
- An. construction : 0
- Buanderie
- Terrasse

LUXEMBOURG-CENTRE

Loyer : 3.600 euros

Charges comprises

A LOUER



A LOUER

Charges comprises

LOCATION COURT TERME AVEC Wifi, TV, MENAGE 1 x Semaine et assurance inclus.

Très bel appartement meublé et équipé 1 chambre avec services en location court terme dans l'hyper centre ville de Luxembourg.

SHORT TERM RENTAL WITH Wifi, TV and SERVICES in Luxembourg City Center.

L'appartement dispose de :

- 1 Chambre
- 1 Salle de bain avec baignoire et pare-douche
- 1 WC séparé
- 1 Grand living avec accès sur terrasse vers jardin
- 1 Cuisine équipée haut de gamme
- 1 Buanderie dans l'appartement avec sèche-linge et lave-linge
- 1 Cave

Cet appartement de haut standing se trouve dans le centre ville de Luxembourg à 2 minutes du piétonnier.

Toutes les charges sont comprises : eau chaude, eau froide, électricité, chauffage, internet WIFI haut débit , connexion TV, assurance. Sur base d'une utilisation en bon père de famille.

Services inclus : nettoyage 1 x par semaine, changement linge de lit et de salle de bain 1 x par semaine.

L'appartement est entièrement meublé et équipé.

La vaisselle, les couverts, les ustensiles de cuisine, une machine à café 'Nespresso' sont mis à votre disposition, ainsi que le linge de lit et de salle de bain.

Informations pratiques :

Caution : 1 mois de loyer

Commission agence : 1 mois de loyer + 17% de TVA à charge du locataire

Location minimum 2 mois

Location Adultes only!!

Les environs :

A pied : centre ville piétonnier avec tous ces commerces et services tels que banques, magasins de proximité, supermarché, théâtre, restaurants, administrations, etc.

Notre avis :

Ce concept est très intéressant !!! Vous arrivez avec vos valises et le tour est joué !

Pas besoin de s'encombrer avec le linge de lit, le linge de salle de bain. La vaisselle, les couverts, et ustensiles de cuisine... tout est là.

Toutes les charges sont comprises dans le loyer mensuel. Non seulement les charges de copropriétés, mais aussi votre consommation de chauffage, d'électricité, d'eau, l'abonnement internet et TV et l'assurance.

A LOUER

Charges comprises

Pas de mauvaise surprise en fin de bail ! Pas de décompte qui n'arrive que tardivement. Vous savez dès le départ combien vous coûte votre location.

Idéal pour une personne ou un couple en mission déterminée à Luxembourg ou des personnes qui souhaitent découvrir Luxembourg et sa région avant de s'implanter définitivement.