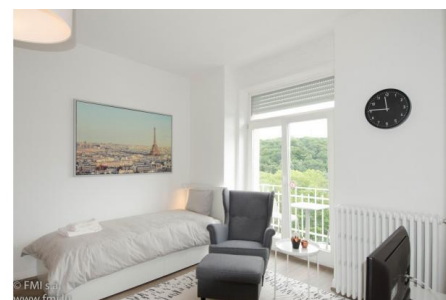


A LOUER

Charges comprises



Studio meublé

Charges : euros

- Meublé
- Surface : 26.00 m2
- Référence : 2529_Glakis_Studio2
- Nombre d'étage(s) : 3
- Etage : 1
- Année de construction : 0

indice énergétique :

indice isolation :

Caractéristiques

- Meublé
- Cuisine équipée
- Séjour
- Salle de douche
- Pas d'ascenseur
- Nombre d'étage(s) : 3
- Etage : 1
- Renové
- Porte blindée
- Parlophone
- An. construction : 0
- Buanderie
- Balcon

LUXEMBOURG-LIMPERTSBERG

Loyer :

A LOUER

Charges comprises



FMI

7 rue des Mérovingiens
8070 Bertrange
+352 24 83 24-1

<https://www.fmi.lu>

info@fmi.lu

A LOUER

Charges comprises

LOCATION COURT TERME, LUXEMBOURG LIMPERTSBERG. ALL INCLUSIVE avec Internet, TV, ménage compris.

Occupation par 1 personne maximum!

Studio entièrement meublé et équipé en location courte durée ou moyenne durée à Luxembourg Limpertsberg.

SHORT TERM RENTAL, all inclusive, Luxembourg Limpertsberg, fully furnished, 1 bedroom apartment for renting, with internet, TV and cleaning 1 x week. For 1 person!

La location à moyen terme est aussi envisageable. Une durée de six mois est possible en fonction de la disponibilité. Nous consulter !

Ce studio d'une surface de 26 m2 se situe au 1er étage sans ascenseur, dans un bâtiment de six appartements. Il comporte :

- Une pièce principale
- Un balcon accessible depuis le séjour
- Une salle de douche
- Une cuisine équipée ouverte sur le séjour

La pièce principale:

Un fauteuil avec repose pieds, un lit single, une table et 4 chaises, un meuble TV et sa TV écran plat par satellite

Cette pièce spacieuse et lumineuse vous aidera à vous sentir immédiatement chez vous.

Le sol est en parquet stratifié.

Une porte fenêtre double vitrage avec volet illumine cette pièce et vous mènera directement au balcon équipé d'une table et de deux chaises.

Le balcon est situé derrière le bâtiment, au calme et sans vis-à-vis.

La salle de douche:

Entièrement carrelée elle comporte une douche, un lavabo avec meuble sous vasque 2 tiroirs, un miroir, un sèche-serviettes et un WC suspendu.

Le service:

Dans le loyer est compris un ménage hebdomadaire de l'appartement mais ne comprend pas le changement de linge de lit et de salle de bain.

Internet et l'abonnement télévision sont inclus.

Six lave-linge et sèche-linge mis à disposition permettront d'éviter les frais de pressing.

Informations pratiques :

Caution : 1 mois de loyer

Commission agence : 1 mois de loyer + 17% de TVA à charge du locataire

Assurance incluse.

La location est pour un minimum de 2 mois.

La situation :

**FMI**

7 rue des Mérovingiens
8070 Bertrange
+352 24 83 24-1

<https://www.fmi.lu>

info@fmi.lu

A LOUER

Charges comprises

Ce studio est situé proche du Glacis et de l'allée Scheffer, des commerces d'alimentation, Théâtre, cinémas, restaurants, docteurs, dentistes, écoles, campus de Limpertsberg, places de parking sont proches du logement.

Des espaces verts proches comme le 'Parc Neuman' et le Parc rue Willmar permettront aux sportifs ou amoureux de verdure de faire quelques enjambées dans ces deux parcs magnifiques.

Les bus :

La ligne 282 est à 80 mètres. Elle se rend au Kirchberg. (Fréquence toutes les 30 minutes)

La ligne 2 est à prendre au Boulevard Victor-Hugo (500 mètres). Elle dessert le Centre Hamilius, la Gare, le quartier Cloche d'or.

La ligne 4 est à prendre sur le boulevard Victor-Hugo à 500 mètres. Elle dessert la Fondation Pescatore et offre donc la possibilité de prendre une correspondance pour le Kirchberg, le centre Hamilius, la place de Paris, la Gare, la Route d'Esch, Cessange, le quartier de la cloche d'or et Leudelange

La ligne 19 est à prendre Avenue Pasteur et va à l'allée Scheffer, Centre Hamilius et à la gare centrale.

Notre avis : /b>

Très proche de tout vous êtes rapidement par bus ou par voiture soit au Kirchberg, en ville, à la gare ou à la cloche d'or.

A pied vous êtes à 20 minutes du piétonnier du centre ville de Luxembourg.

Des commerces autour du bâtiment vous permettent de faire vos courses ou de manger dans un des nombreux restaurants.

Le studio est décoré avec goût, et très bien entretenu.

Ce studio vient d'être entièrement rénové.

Ce concept est très agréable, car vous n'avez besoin que de vos effets personnels. Aucune démarche administrative n'est à faire.

Les personnes y séjournant ne pourront qu'être ravies.

A LOUER

Charges comprises

