

A LOUER

Charges comprises



Appartement meublé meublé

Charges : euros

- Meublé
- 1 Chambre(s)
- Surface : 60.00 m2
- Disponibilité : 10/08/2020
- Référence : 2590_Rol1_08_2020
- Année de construction : 0

indice énergétique :

A

indice isolation :

B

Caractéristiques

- Meublé
- Cuisine équipée
- Séjour
- Salle de douche
- Ascenseur
- Chauffage au gaz
- Renové
- Hall d'entrée
- Porte blindée
- Vidéophone
- Alarme
- Cave
- An. construction : 0
- Buanderie
- Balcon
- Triple vitrage
- Chauffage central
- VMC double flux

LUXEMBOURG-ROLLINGERGRUND

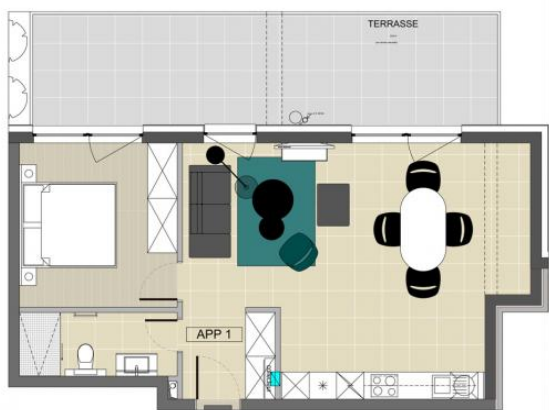
Loyer : 2.400 euros

Charges comprises

A LOUER



RESIDENCE PERTH
APPARTEMENT 1



FMI

7 rue des Mérovingiens
8070 Bertrange
+352 24 83 24-1

<http://www.fmi.lu>

info@fmi.lu

A LOUER

Charges comprises

LOCATION COURT TERME à Luxembourg quartier Rollingergrund. Toutes charges, comprises, même wifi, abonnement TV, assurance et ménage hebdomadaire.

Très bel appartement meublé et équipé 1 chambre avec services en location court terme à Luxembourg. SHORT TERM RENTAL ALL INCLUSIVE Luxembourg with Wifi, TV and services included.

L'appartement d'une superficie de 60 m2 dispose d'un balcon de 11 m2.

La pièce principale comporte une cuisine américaine entièrement équipée, un espace séjour avec canapé, un espace salle à manger. Du mobilier très design meuble le salon avec la fenêtre triple vitrage.

La télévision à écran plat et de bonne taille munie de chaînes satellitaires permettra aux polyglottes de regarder une myriade de chaînes télévisées.

Toutes les charges sont comprises : eau, électricité, chauffage, wifi, assurance. Sur base d'une utilisation en bon père de famille.

Services inclus : nettoyage 1 x par semaine, changement linge de lit et de salle de bain 1 x par semaine, mise à disposition d'une machine à laver et d'un sèche-linge privatif individuel dans buanderie commune.

La salle de bain munie d'une douche et d'un lavabo, d'un wc et d'un radiateur porte-serviette est très fonctionnelle.

L'appartement dispose d'une chambre séparée. Tout un pan de mur d'armoires vous permettra de ranger votre garde-robe complète. Son lit de bonne taille et de très bonne qualité vous permettra de passer de bonnes nuits.

La qualité de prestation tout comme la qualité de construction est exceptionnelle et apportera bien être aux occupants. Les meubles aux lignes épurées mis à disposition donnent un style très design à l'appartement.

La bonne isolation de l'immeuble et de l'appartement apportera tranquillité à tous les occupants.

L'appartement est entièrement meublé et équipé.

La vaisselle, les couverts, les ustensiles de cuisine, une machine à café 'Nespresso' sont mis à votre disposition ainsi que le linge de lit et de salle de bain.

Le logement possède, à chaque fenêtre, un store électrique.

Cet immeuble est neuf. On peut parler de logement d'exception avec une qualité de finition luxueuse de grande qualité.

Chaque locataire dispose d'un badge donnant accès au logement, à la buanderie, au local poubelles et à la boîte aux lettres.

Informations pratiques :

**FMI**

7 rue des Mérovingiens
8070 Bertrange
+352 24 83 24-1

<http://www.fmi.lu>info@fmi.lu

A LOUER

Charges comprises

Place de parking intérieur système Parklift : + 150 €/mois

Caution : 2 mois de loyer

En voiture : L'autoroute se trouve à deux kilomètres et relie l'Allemagne, la France et la Belgique directement.

L'aéroport se trouve à 9 kilomètres.

En Bus : Les arrêts (Bei der Fields) pour les lignes 21 et 31 sont à moins de 100 mètres.

Les bus, très fréquents, vous amèneront rapidement en ville, gare, Howald, Kirchberg ou Cloche d'Or.