

A LOUER

Charges comprises



Chambre meublée

Charges : euros

- Meublé
- 1 Chambre(s)
- Surface : 18.00 m2
- Disponibilité : 01/05/2021
- Référence : 2751_Ch2_JFisch_0521
- Nombre d'étage(s) : 3
- Etage : 2
- Année de construction : 0

indice énergétique : indice isolation : 

Caractéristiques

- Meublé
- Cuisine équipée
- Cuisine indépendante
- Sdb
- Pas d'ascenseur
- Chauffage au gaz
- Double vitrage
- Nombre d'étage(s) : 3
- Etage : 2
- Renové
- Hall d'entrée
- Vidéophone
- An. construction : 0
- Buanderie
- Chauffage central
- Radiateurs

A LOUER



A LOUER

Charges comprises

CHAMBRE meublée privative en location ALL IN court ou moyen terme à Luxembourg Bonnevoie, avec internet et ménage des parties communes compris, dans un appartement duplex partagé avec 2 autres colocataires. Vous disposerez d'une cuisine équipée partagée à 3 et d'une salle de bain avec WC partagée à 2 (la 3ème chambre dispose de sa salle de douche privative).

FURNISHED ROOM, short or mid term rental in a fully furnished and equipped three bedrooms apartment in Luxembourg-Bonnevoie. With Wifi, electricity and cleaning of the common areas included.

Please see text in English below

La chambre est située au 2ème étage sans ascenseur d'une petite résidence dans un quartier résidentiel proche de toutes les commodités.

Le loyer mensuel comprend :

- Internet
- Electricité (en bon père de famille)
- Charges de copropriétés
- Consommation d'eau et de chauffage (en bon père de famille)
- Un ménage des parties communes de l'appartement (5H / semaine)

Les parties communes comprennent :

- 1 Hall
- 1 Cuisine équipée séparée à partager à 3
- 1 Salle de bain avec WC à partager à 2
- 1 Buanderie commune avec 1 lave-linge séchant et 1 étendoir à linge à partager à 3

Vous voulez en savoir plus ?

La chambre :

La chambre de belle taille est située côté avant de la résidence.

Le sol est garni de parquet bois massif.

La fenêtre double-vitrage est équipée d'un volet à sangle.

Le linge de lit et de salle de bain est mis à votre disposition, ainsi qu'un sèche-cheveux.

Vous disposerez dans votre chambre d'un petit frigo avec compartiment freezer, mis en complément de celui de la cuisine.

La cuisine équipée séparée partagée à trois :

La cuisine équipée séparée est équipée avec : un lave-vaisselle, un four traditionnel, un four micro-ondes, un frigo, une hotte, une plaque de cuisson électrique, un plan de travail, une belle table avec allonge, des chaises, un évier et de nombreux rangements.

La vaisselle et les ustensiles de cuisine sont mis à votre disposition.

Le sol est garni de carrelage.

La salle de bain partagée à deux :

La salle de bain dispose de : un WC, une baignoire avec pare-douche, un lavabo, un miroir mural et un radiateur. Cette pièce est entièrement carrelée.

A LOUER

Charges comprises

Une fenêtre de belle taille permet de ventiler la pièce correctement.

Une buanderie commune :

Elle se situe au sous-sol.

Un lave-linge / séchant et un étendoir à linge, partagés à 3 sont mis à votre disposition.

Vous disposerez aussi, en utilisation partagée, d'un fer à repasser et de sa planche.

Les chambres privatives :

L'appartement-duplex dispose de 3 chambres louées séparément.

Les deux chambres situées au 2ème étage partagent la même salle de bain.

La troisième chambre, située au 3ème étage dispose de sa salle de douche privative avec WC.

Informations pratiques :

Caution : Deux mois de loyer

Durée du Bail : Minimum 3 mois

Commission d'agence : 125% d'un mois de loyer + 17% TVA à charge du locataire

Nos amis les animaux ne sont pas acceptés

Non fumeurs

Occupation par une seule personne

La proximité de toutes commodités :

A moins de 1 km : Supermarché Delhaize, boulangerie, pharmacie, médecins, pédiatres, dentistes, restaurants, brasseries, station essence avec dépannage épicerie, lycée technique de Bonnevoie,…

A 1 km : Centre commercial CACTUS Howald, magasin bricolage, banque,...

A 3 km : Hyper centre de Luxembourg-Ville

Accès voitures :

A 1,5 km de la rocade menant aux autoroutes vers Belgique, France et Allemagne

A 2 Km de la Place de la Gare Luxembourg

A 3 km du centre ville de Luxembourg

A 3,5 km du quartier de la Cloche d'Or

A 8 km de Luxembourg Kirchberg

Les bus :

Très proche des arrêts de bus qui vous mèneront directement à la gare de Luxembourg ou au Kirchberg.

Notre avis :

Ce concept est très intéressant !!! Pourquoi ?

Pas besoin de s'encombrer avec le linge de lit, le linge de salle de bain. La vaisselle, les couverts, et ustensiles de cuisine... tout est là.

Pas besoin de faire la file auprès des administrations pour les compteurs eau et électricité, ni chez les

A LOUER

Charges comprises

providers pour l'abonnement Internet.

Cette chambre, située dans une petite résidence de 2 appartements, dans un quartier résidentiel très proche du centre ville, sera apprécié par une personne recherchant la tranquillité sans pour autant s'éloigner de toutes les commodités du centre ville situé à 2 pas.

Il n'y a pas d'emplacement privatif pour votre voiture, mais des emplacements sont disponibles devant l'immeuble et dans la rue. Il suffit de se munir de la vignette résident pouvoir se garer sans devoir payer l'horodateur.

Passeport énergétique en cours de réalisation.

The bedroom is situated on the 2nd floor without elevator.

You will share :

- 1 bathroom with 1 another tenant
- 1 kitchen with 2 another tenants
- 1 Washing-machine / dryer with 2 another tenants

Internet, electricity, water, heating, cleaning of the common areas are included in the monthly rent.

You would like more explanations?

Your bedroom :

The bedroom is located on the front side of the small residency
Wooden floor, windows equipped with shutters
Bed linen and towels are provided
Extra small fridge with freezer in your bedroom

The fully furnished and equipped kitchen shared with 2 another tenants :

The kitchen is equipped with : 1 dishwasher, 1 traditional oven, 1 micro wave oven, 1 fridge, 1 electric stoves, 1 hoos, a wide range of storage, 1 new table and chairs.

Cutlery, pans, … are provided

The bathroom shared with 1 another tenant :

Equipped with 1 sink, 1 tub with bath screen, 1 toilet

The laundry room situated on level minus 1 :

To share with 2 another tenants : 1 washing machine combined with a dryer, 1 clothes drying rack, 1 iron and 1 iron board

Information :

Deposit : 2 months of rent

A LOUER

Charges comprises

Lease : minimum as of 3 months

Agency fee : 125 % of a monthly rent + 17% VAT at the cost of the tenant

Non-smoker residency

Pets are not allowed

Proximity to all amenities:

Less than 1 km away: Delhaize supermarket, bakery, pharmacy, doctors, dentists, restaurants, brasseries, gas station with grocery repair, Bonnevoie technical school, etc.

1 km away: CACTUS Howald shopping center, DIY store, bank, ...

3 km away: Luxembourg-City center

Car access:

1.5 km from the ring road leading to the highways Belgium, France and Germany

2 km from Luxembourg station

3 km from Luxembourg city center

3.5 km from Luxembourg Cloche d'Or

8 km from Luxembourg Kirchberg

Buses:

Very close to the bus stops. Easy to go to Luxembourg station or Luxembourg Kirchberg.

Our opinion:

Real opportunity!!!

No need to bother with bed linen, towels, crockery, cutlery, and kitchen utensils ... all is provided!

No need to queue with administrations for water and electricity meters, nor with providers for Internet subscription.

This room, located in a small residency of 2 apartments, in a residential area very close to Luxembourg city center, will be appreciated by a person looking for tranquility without missing all the amenities of the city center located nearby.

There is no private parking place, availability to park in the street. (Parking for free with the residential vignette).

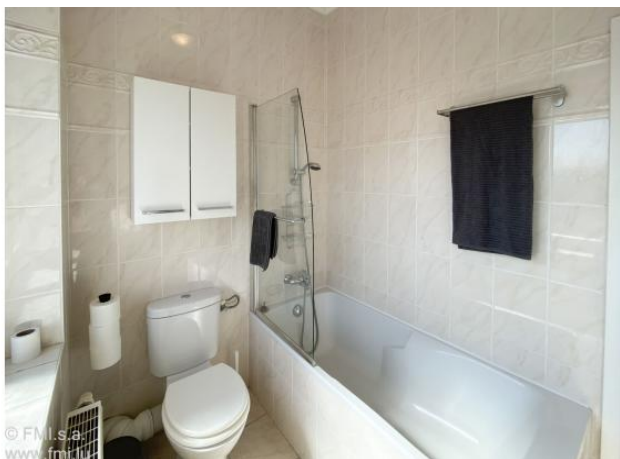
Energy passport in progress.

LUXEMBOURG-BONNEVOIE

Loyer : 900 euros

Charges comprises

A LOUER



FMI

7 rue des Mérovingiens
8070 Bertrange
+352 24 83 24-1

<https://www.fmi.lu>

info@fmi.lu