

A LOUER

Charges comprises



Chambre meublée

Charges : euros

- Meublé
- 1 Chambre(s)
- Surface : 17.00 m2
- Référence : 2757_Walf_Chambre0_2_0321
- Nombre d'étage(s) : 2

indice énergétique : indice isolation : 

Caractéristiques

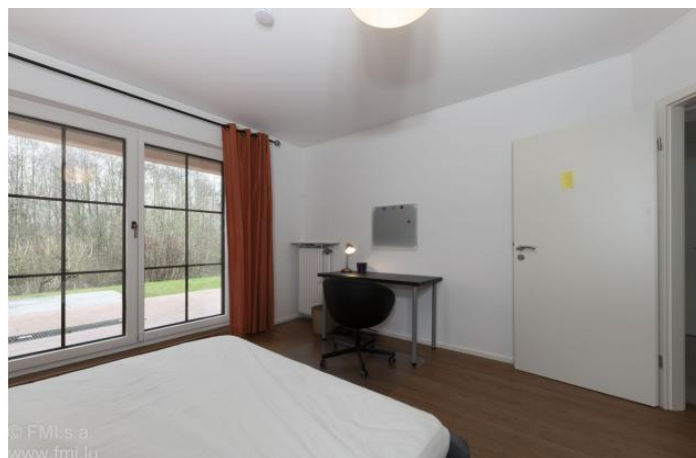
- Meublé
- Cuisine
- Salle de douche
- Pas d'ascenseur
- Chauffage au gaz
- Double vitrage
- Nombre d'étage(s) : 2
- Renové
- Hall d'entrée
- Buanderie
- Chauffage central
- Radiateurs

WALFERDANGE

Loyer :

A LOUER

Charges comprises



FMI

7 rue des Mérovingiens
8070 Bertrange
+352 24 83 24-1

<https://www.fmi.lu>

info@fmi.lu

A LOUER

Charges comprises

Pas de voiture ? Prenez le train. En 6 minutes vous êtes au funiculaire de Kirchberg-Pfaffenthal et en 12 minutes à la gare de Luxembourg. CHAMBRE Meublée en location court terme à Walferdange dans une maison libre de 3 côtés avec terrasse et jardin à partager avec 5 autres colocataires.

Charges comprises (Wifi, électricité, ménage des parties communes de la maison). Première occupation!

No car ? Take the train. Only 6 minutes to Kirchberg-Pfaffenthal funicular and 12 minutes to Luxembourg station. FURNISHED ROOM, short term rental in a fully furnished and equipped six bedrooms house in Walferdange. With WIFI, electricity, cleaning of the common parts. First occupation.

Cette chambre (03) d'une surface de +- 17 m2 est située au rez-de-chaussée de la maison côté arrière avec accès à la terrasse.

La maison est entièrement meublée et équipée. Elle dispose de :

Au Sous-sol :

- Une salle de douche avec WC
- Un lave-linge et un sèche-linge et le matériel pour repasser

Au Rez-de-Chaussée :

- Un hall d'entrée
- Un WC séparé
- Une cuisine avec accès à la terrasse et au jardin
- Trois chambres dont une avec accès terrasse

Au 1er étage :

- Quatre chambres dont une avec douche et WC

Le loyer mensuel comprend :

- Internet (Pas d'abonnement TV)
- Electricité (en bon père de famille)
- Consommation d'eau et de chauffage (en bon père de famille)
- Un ménage des parties communes de la maison 1 x semaine

Vous voulez en savoir plus ?

Informations pratiques :

Occupation de chaque chambre par une seule personne

Caution : Deux mois de loyer

Commission d'agence : 125% d'un mois de loyer + 17% TVA à charge du locataire

Nos amis les animaux ne sont pas acceptés

Non fumeurs

La situation

En voiture :

A 6.5 km du Kirchberg

A 7 km de Luxembourg centre-ville et du Boulevard Royal

A 9.7 km de la Cloche d'Or

**FMI**

7 rue des Mérovingiens
8070 Bertrange
+352 24 83 24-1

<https://www.fmi.lu>

info@fmi.lu

A LOUER

Charges comprises

En Bus :

A 750 mètres : arrêts de bus des lignes 11 et 286

A 1 km arrêt ligne de bus 998

En train :

La gare est située à 1 km avec entre autres les lignes :

Dierkirch/Walferdange/Pfaffenthal-Kirchrerg /Luxembourg Gare

Luxembourg – Troisvierges - Gouvy

A pieds :

Dans un rayon d'1 km :

Supermarché, pharmacie, snacks, restaurants, Poste, station-service, salle de sport, club tennis, stade, médecins, ...

Notre avis :

Ce concept est très intéressant !!!

Toutes les charges sont comprises dans le loyer mensuel. Non seulement les charges de copropriétés, mais aussi votre consommation de chauffage, d'électricité, d'eau, l'abonnement internet.

Pas de mauvaise surprise en fin de bail ! Pas de décompte qui n'arrive que tardivement. Vous savez dès le départ combien vous coûte votre location.

Très belle opportunité !

A LOUER

Charges comprises

