

A LOUER

Charges comprises



Appartement meublé

Charges : euros

- Meublé
- 2 Chambre(s)
- Surface : 79.00 m2
- Référence : 2777_Syd_Thom_Court_Term_0421
- Nombre d'étage(s) : 2
- Etage : 2

indice énergétique :

indice isolation :

Caractéristiques

- Meublé
- Cuisine équipée
- Séjour
- Salle de douche
- Pas d'ascenseur
- Chauffage au gaz
- Double vitrage
- Nombre d'étage(s) : 2
- Etage : 2
- Renové
- Hall d'entrée
- Parlophone
- Cave
- Buanderie
- Chauffage central
- Radiateurs

ESCH-SUR-ALZETTE

Loyer :

A LOUER

Charges comprises



FMI

7 rue des Mérovingiens
8070 Bertrange
+352 24 83 24-1

<https://www.fmi.lu>

info@fmi.lu

A LOUER

Charges comprises

LOCATION COURT TERME ALL-IN à Esch-sur-Alzette ! Appartement meublé et équipé avec 2 chambres en location courte, moyenne ou longue durée. Charges comprises, même Wifi et TV.

Short term rental at Esch-sur-Alzette. Fully furnished and equipped 2 bedrooms apartment, all inclusive with WIFI and TV.

Appartement meublé et équipé idéal pour deux personnes travaillant dans la même entreprise ou un couple avec un enfant. Il se situe au deuxième étage dans une petite résidence de 4 appartements dans un quartier résidentiel de Esch-sur-Alzette.

L'appartement dispose de :

- Un hall d'entrée
- Une salle de douche
- Un WC séparé
- Un salon
- Une cuisine équipée ouverte sur le séjour
- Deux chambres séparées
- Une machine à laver et un sèche-linge privatifs dans la buanderie commune
- Une cave

An ideal non-smoking 2 bedrooms apartment for two persons or a couple with one child. Situated on the second floor in a small residency with 4 apartments in Esch-sur-Alzette.

The apartment has been refurbished, furnished and equipped. The bed and bath linen are at your disposal.

The apartment has : an entry hall, a bathroom with shower, a separated toilet, one living/dining room with an open fully furnished and equipped kitchen, two bedrooms.

Private washing-machine and dryer available in the common laundry.

L'appartement a été entièrement rénové. Il est meublé et équipé. Le linge de lit et de salle de bain est fourni. Il a été aménagé avec beaucoup de goût et correspond à une ligne actuelle et cosy. Vous aurez tout le confort nécessaire pour passer un séjour agréable.

L'appartement comprend :

Le Hall :

Il dispose d'une grande penderie ainsi que des tiroirs à chaussures.

La cuisine équipée :

Elle est semi-ouverte et entièrement équipée (four micro-ondes, four traditionnel, plaque de cuisson 4 feux, hotte, lave-vaisselle, grand frigo, congélateur, évier et nombreux rangements).

Fenêtre double vitrage à deux battants.

Elle dispose également d'une table ronde et de 4 chaises type scandinave pour partager de bons repas en famille ou entre amis.

La vaisselle, les ustensiles de cuisine, les couverts, une machine à café, une bouilloire électrique ainsi qu'un grille-pain sont mis à votre disposition.

A LOUER

Charges comprises

Le sol est en parquet massif.

Le salon :

Vous pourrez profiter de : 1 canapé en tissu, 1 télévision à écran plat, 1 meuble TV et 1 tapis douillet.

Le sol est en parquet massif.

Vous disposez également de 3 belles fenêtres situées sur un mur courbe, ce qui amène une magnifique luminosité à la pièce.

La salle de douche :

Elle est munie d'une belle douche à l'italienne avec pommeau de douche eau de pluie, un radiateur sèche-serviettes, un évier en céramique posé sur un meuble de rangement, un miroir suspendu avec éclairage et une grande fenêtre avec volet à sangle.

La salle de bain est entièrement carrelée.

La première chambre :

Cette chambre est équipée avec : 2 lits simple, 2 tables de chevet avec lampes, 1 penderie 2 portes coulissantes et 1 banquette en velours noir.

Le sol est en parquet massif.

Fenêtre double vitrage à deux battants, tentures et volets à sangle.

La deuxième chambre :

Elle est équipée avec : 1 lit 2 double 160x200 cm, 2 tables de chevet, 1 bureau avec sa chaise et 1 penderie 2 portes coulissantes.

Le sol est en parquet massif.

Fenêtres double vitrage à deux battants, tentures et volets à sangle.

Une machine à laver et un sèche-linge sont mis à votre disposition dans la buanderie commune.

Les charges :

Elles sont incluses dans le loyer et comprennent : l'abonnement TV, la consommation personnelle d'eau, de chauffage d'électricité, la TV, le wifi, le nettoyage des parties communes.

The costs :

TV + Wifi subscription as well as private electrical consumption, water, heating, electricity and cleaning of the common part are included in the monthly rent.

Informations pratiques :

- Garantie locative de 2 mois de loyer.
- Deposit : 2 months
- Possibilités de parking dans la rue.

Frais d'intermédiaire :

Un bail et un état des lieux seront établis. La commission sera de l'ordre d'un mois de loyer +17% de TVA, à

A LOUER

Charges comprises

charge du locataire.

Agency fee : 1 month + 17% VAT at the costs of the tenant

La localisation :

L'appartement se situe à 1,5 km de la gare de Esch-sur-Alzette et 1,2 km du centre-ville.

Situé juste en face de l'appartement se trouve l'école Jean Jaurès qui accueille les enfants de 3 à 13 ans.

A proximité vous trouverez : restaurants, musées, commerces, piscine municipale de Esch…

Quartier résidentiel et très calme.

Arrêt d'autobus :

(Ligne de bus 4) en direction de Esch/Belval-Esch /Gare Schiffange/Kayl/Dudelange

(Ligne de bus 12) en direction de Esch Conservatoire/Hiehl/Place Pierre Ponath

En voiture :

Luxembourg-centre à 20 km

Luxembourg-Kirchberg à 25 km

Luxembourg Cloche d'Or à 17 km

Esch-Belval à 3 km

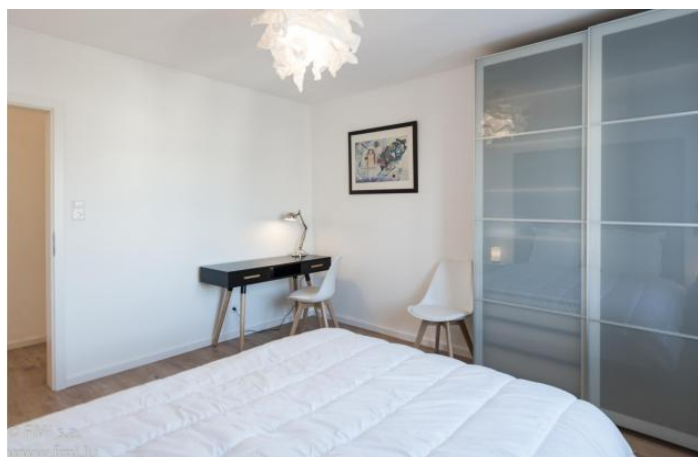
Passeport énergétique en cours de réalisation.

ESCH-SUR-ALZETTE

Loyer :

A LOUER

Charges comprises



FMI

7 rue des Mérovingiens
8070 Bertrange
+352 24 83 24-1

<https://www.fmi.lu>

info@fmi.lu