

# A LOUER



## Appartement meublé

Charges : euros

- Meublé
- charges : 350.00 €
- 2 Chambre(s)
- Surface : 85.79 m2
- Disponibilité : 19/04/2021
- Référence : 2780\_Wormeldange\_Appart\_Etage2\_2ch\_0221
- Nombre d'étage(s) : 3
- Etage : 2
- Année de construction : 0

indice énergétique :

indice isolation :

## Caractéristiques

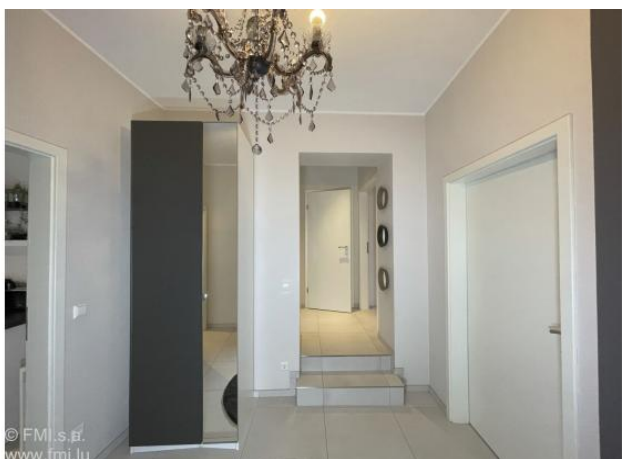
- Meublé
- Cuisine équipée
- Séjour
- Salle de douche
- Pas d'ascenseur
- Double vitrage
- Nombre d'étage(s) : 3
- Etage : 2
- Renové
- Hall d'entrée
- Parlophone
- An. construction : 0
- Chauffage central
- Radiateurs

WORMELDANGE

Loyer : 1.550 euros

Charges : 350.00 euros

# A LOUER



# A LOUER

Charges : 350.00 euros

**LOCATION COURT TERME ou MOYEN TERME ALL IN à Wormeldange (20 minutes de Luxembourg-Kirchberg) !**  
**Appartement meublé et équipé avec 2 chambres. Les charges comprennent aussi électricité, Wifi et TV.**  
**Short term rental ALL IN at Wormeldange. Fully furnished and equipped 2 bedrooms apartment, with WIFI and TV. (For English see below)**

Appartement meublé idéal pour deux personnes travaillant dans la même entreprise ou un couple avec un enfant. Il se situe au deuxième étage dans une petite résidence de 4 appartements dans une petite résidence entièrement rénovée.

**L'appartement dispose de :**

- Un hall d'entrée
- Une salle de douche avec WC
- Un salon / salle à manger
- Une cuisine équipée séparée
- Deux chambres
- Une buanderie avec machine à laver et un sèche-linge

L'appartement a été entièrement rénové. Il est meublé et équipé.  
Le linge de lit et de salle de bain est fourni.

Il a été aménagé avec beaucoup de goût et correspond à une ligne actuelle et cosy. Vous aurez tout le confort nécessaire pour passer un séjour agréable.

**L'appartement comprend :**

Le Hall :

Le hall est équipé avec une penderie.

La cuisine équipée :

Elle est séparée et entièrement équipée (four traditionnel, plaque de cuisson 4 feux, hotte, lave-vaisselle, grand frigo, congélateur, évier et nombreux rangements).

Elle dispose également d'une grande desserte et de 2 tabourets hauts.

1 Fenêtre vous offre une vue sur l'arrière du bâtiment.

La vaisselle, les ustensiles de cuisine, les couverts, une machine à café, une bouilloire électrique ainsi qu'un grille-pain sont mis à votre disposition.

Le salon / salle à manger :

L'espace salon est équipée avec un canapé en cuir, une télévision à écran plat, un meuble TV, un tapis doux, une table basse.

L'espace salle à manger est équipé avec une grande table, 6 chaises et un meuble bas de rangement.

Trois doubles fenêtres apportent une belle luminosité à la pièce.

La salle de douche :

Elle est munie d'une belle douche à l'italienne avec pommeau de douche eau de pluie, un évier en céramique

# A LOUER

Charges : 350.00 euros

posé sur un meuble de rangement, un miroir suspendu avec éclairage, un WC suspendu.  
La salle de bain est entièrement carrelée et dispose d'une fenêtre.

La première chambre séparée :

Cette chambre est équipée de : 1 lit double, 2 tables de chevet avec lampes, une penderie 4 portes.

La deuxième chambre séparée :

Elle est équipée avec : 1 lit double, 2 tables de chevet avec lampes, 1 grande commode tiroirs et 1 penderie 4 portes.

Une machine à laver et un sèche-linge sont mis à votre disposition dans la buanderie de l'appartement.

Charges mensuelles :

Elles comprennent : l'abonnement TV, la consommation personnelle d'eau, de chauffage d'électricité, le wifi, le nettoyage des parties communes et les taxes poubelles.  
L'assurance locative obligatoire n'est pas comprise.

**Informations pratiques :**

Garantie locative : 2 mois de loyer.  
Commission d'agence : 1 mois de loyer +17% de TVA à charge du locataire.  
Nos amis les animaux ne sont pas acceptés.

**A PROXIMITE :**

A 1,5 km de la maison vous trouverez une pharmacie, un coiffeur, la Police, une station d'essence, la Post et une pâtisserie.

**ACCES :**

En voiture :

Vous êtes à 2 km (4 minutes) de l'accès autoroutier vous permettant de rejoindre la France, la Belgique et l'Allemagne.

Gare Centrale de Luxembourg-ville 22,3 km (31 minutes)

Kirchberg 25,9 km (22 minutes)

Aéroport Findel 20,5 km (19 minutes)

En bus :

A proximité des lignes 150 et 157.

Ligne 150 : Luxembourg - Ahn

Luxembourg - Sandweiler - Oetrange - Canach - Wormeldange &#8211; Ahn - A/R - Fréquence une fois par heure.

Ligne 157: Saarburg (D) - Luxembourg

Saarburg &#8211; Kahren &#8211; Wincheringen &#8211; Wormeldange &#8211; Kirchberg &#8211; Luxembourg &#8211; A/R - Fréquence une fois par heure.



## A LOUER

Charges : 350.00 euros

Passeport énergétique en cours de réalisation.

**An ideal non-smoking 2 bedrooms apartment for two persons or a couple with one child. Situated on the second floor in a small residency with 4 apartments.**

**The apartment has been refurbished, furnished and equipped. The bed and bath linen are at your disposal.**

The apartment has: an entry hall, a bathroom with shower, a separated toilet, one living/dining room with an open fully furnished and equipped kitchen, two bedrooms.

Private washing-machine and dryer available in the common laundry.

The costs include:

TV + Wifi subscription as well as private electrical consumption, water, heating, electricity, taxes for garbage and cleaning of the common part are included in the monthly rent.

Deposit: 2 months

Agency fee: 1 month + 17% VAT (to be paid by the tenant)

WORMELDANGE

Loyer : 1.550 euros

Charges : 350.00 euros

# A LOUER



FMI

7 rue des Mérovingiens  
8070 Bertrange  
+352 24 83 24-1

<https://www.fmi.lu>

[info@fmi.lu](mailto:info@fmi.lu)