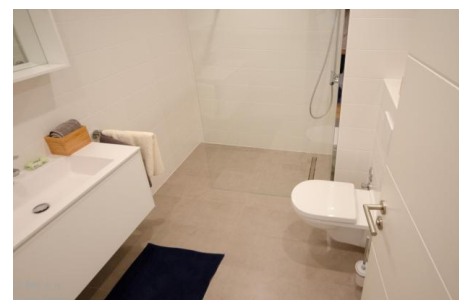


A LOUER

Charges comprises



Appartement meublé

Charges : euros

- Meublé
- 1 Chambre(s)
- Surface : 62.00 m2
- Référence : 2785_Appart1ch_Etage1
- Nombre d'étage(s) : 4
- Etage : 1
- Année de construction : 0

indice énergétique :

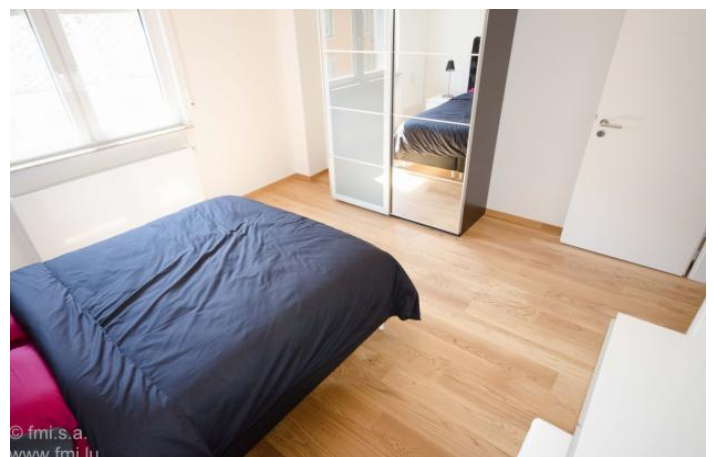
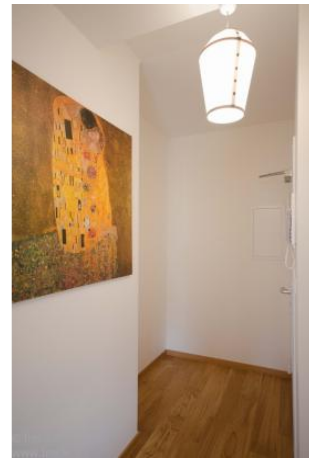
indice isolation :

Caractéristiques

- Meublé
- Cuisine équipée
- Sdb
- Salle de douche
- Ascenseur
- Chauffage au gaz
- Double vitrage
- Nombre d'étage(s) : 4
- Etage : 1
- Renové
- Hall d'entrée
- Porte blindée
- Vidéophone
- Cave
- An. construction : 0
- 1 Parking souterrain
- Chauffage central
- Radiateurs

A LOUER

Charges comprises



A LOUER

Charges comprises

LOCATION COURT TERME à Luxembourg-Bonnevoie ! 1.5 Km du centre ville de Luxembourg! Appartement meublé et équipé 1 chambre avec parking (en option) et cave, toutes charges comprises, même Wifi et TV Assurance en sus.

SHORT TERM RENTAL at Luxembourg-Bonnevoie ! 1.5 km from Luxembourg city center! Fully furnished and equipped 1 bedroom apartment, with parking place (on request), cellar, all charges included as well as Wifi + TV. Insurance not included

Vous disposez de :

- 1 Salon/Salle à manger
- 1 Cuisine Américaine équipée
- 1 Chambre avec lit 2 personnes
- 1 Salle de douche
- 1 Machine à laver
- 1 Emplacement de parking intérieur (Syst. Park Lift) : +150 € / mois
- 1 Cave

L'appartement a été entièrement rénové. Il est entièrement meublé et équipé. L'immeuble a également été entièrement rénové et mis aux normes actuelles.

Vous voulez plus de détails?

Le hall d'entrée : Porte blindée sécurisée avec triple-ileton, sol parquet bois massif, Vidéo-parlophone, vestiaire

Le salon/ salle à manger : Cette pièce a une belle surface . Vous aurez à votre disposition 1 canapé 3 places en tissu, 1 meuble TV, 1 télévision écran plat, 1 table basse, 1 carpeete,...la connexion WIFI et aussi 1 belle table de salle à manger avec 4 chaises design Panton

Le sol est en parquet bois massif.

Fenêtres double vitrage en PVC, volets roulants à sangle et stores occultant.

La cuisine américaine équipée :

Les meubles de cuisine sont entièrement laqués blanc.

La cuisine est équipée de : 1 four multi-fonction (traditionnel et micro-ondes), 1 four traditionnel, plaque vitro-céramiques 7 zones de cuisson, 1 hotte, 1 lave-vaisselle, 1 lave-linge/ séchant.

Pour votre confort vous aurez également : 1 bouilloire électrique, 1 grille-pain, 1 machine à café NESPRESSO, ainsi que la vaisselle et les ustensiles pour cuisiner.

Le sol est en parquet bois massif.

La chambre : Elle est équipée d'un lit 2 personnes, 2 chevets avec lampe de chevet, une armoire penderie 2 portes coulissantes, 1 bureau avec siège.

Le linge de lit est mis à votre disposition.

Le sol est en parquet bois massif.

Fenêtres double vitrage en PVC, volets roulants à sangle et stores occultant.

A LOUER

Charges comprises

La Salle de bain : douche à l'italienne avec pommeau de pluie, WC suspendu, lavabo et 1 radiateur sèche-serviettes.

Le linge de salle de bain est mis à votre disposition.

La pièce est entièrement carrelée (sol et murs)

La Cave :

La cave se situe au niveau -1 du bâtiment et vous permettra d'entreposer valises, cartons ou effets personnels que l'on utilise plus rarement.

L'emplacement de parking :

En option : + 150 € / mois.

Emplacement de parking privatif (système Park Lift) au niveau -1 du bâtiment.

Informations pratiques :

Caution : 2 mois de loyer

Commission agence : 1 mois de loyer + 17% de TVA à charge du locataire

Les alentours :

L'appartement est situé dans le quartier de Bonnevoie, derrière la gare de Luxembourg à proximité immédiate des Rotondes et de la passerelle piétonne amenant à la gare.

Boulangerie en face de l'immeuble.

Police, P.T., Banques, Supermarché, Restaurants, Maison Relais, Crèches, Médecins, Vétérinaires, Pharmacie sont accessibles à pied dans un rayon de moins d'1 km.

Luxembourg centre ville : 3 km

Bus et Gare :

A 20 mètres : Ligne de bus 15 reliant Hamm - Rodeo - Centre - Hollerich - Merl

Gare à 400 mètres avec trains et bus vers toutes destinations.

Voiture :

Proche de plusieurs axes importants vous donnant accès à :

Luxembourg-centre 3km soit 8 min en voiture

La Cloche d'Or 4km soit 8 min en voiture

Le Kirchberg 14km soit 16 min en voiture

Luxembourg-aéroport 17km soit 25 min en voiture

Accès autoroutes vers France, Belgique et Allemagne à 5 minutes

Notre avis:

Très bien situé cet appartement une chambre à louer en court terme ou long terme et meublé avec goût, permettra aux occupants d'accéder rapidement à pied à un arrêt d'autobus pour être se rendre rapidement dans tous les quartiers de Luxembourg et villes environnantes.

Sa position centrale vous évitera de prendre votre véhicule que ce soit pour faire vos courses ou pour aller à

A LOUER

Charges comprises

votre travail.

Très bien meublé et très bien équipé cet appartement vous permettra de ne rien apporter de chez vous. Tout est sur place!!

La rénovation de tout l'immeuble et de cet appartement apporte un confort optimum aux occupants.

Les nombreux commerces aux alentours et restaurants vous éviteront de prendre votre véhicule pour faire vos courses. Un gain de temps supplémentaire appréciable...

L'emplacement de parking privatif qui vous est réservé apporte un confort indéniable et vous évitera de chercher chaque soir une place de parking dans le quartier.

LUXEMBOURG-BONNEVOIE

Loyer :

Charges comprises

A LOUER



FMI

7 rue des Mérovingiens
8070 Bertrange
+352 24 83 24-1

<https://www.fmi.lu>

info@fmi.lu