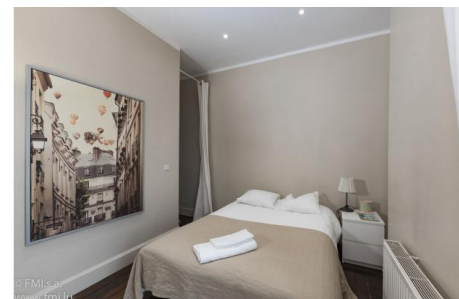


A LOUER

Charges comprises



Chambre meublée

Charges : euros

- Meublé
- Référence : 2981_69_Faien_Chambre1
- Nombre d'étage(s) : 3
- Etage : 1

indice énergétique :

G

indice isolation :

E

Caractéristiques

- Meublé
- Cuisine équipée
- Salle de douche
- Pas d'ascenseur
- Chauffage collectif et au gaz
- Double vitrage
- Nombre d'étage(s) : 3
- Etage : 1
- Renové
- Hall d'entrée
- Parlophone
- Buanderie
- Jardin
- Terrasse
- Chauffage central
- Radiateurs

LUXEMBOURG-LIMPERTSBERG

Loyer :

A LOUER

Charges comprises



FMI

7 rue des Mérovingiens
8070 Bertrange
+352 24 83 24-1

<https://www.fmi.lu>

info@fmi.lu

A LOUER

Charges comprises

CHAMBRE MEUBLÉE en LOCATION COURT TERME, charges incluses avec internet et avec ménage des parties communes une fois par semaine.

Chambre meublée à louer à Luxembourg-Limpertsberg dans une maison en colocation.

La chambre privative est meublée avec un lit de belle taille, linge de lit, chevet, penderie et bureau. Elle est située au premier étage de la maison. Cette chambre donne accès à une terrasse de 20 M2.

Sans supplément, vous aurez la jouissance d'espaces partagés avec 2 autres colocataires.
Entretien des parties communes une fois par semaine par une société de nettoyage.

L'immeuble dispose de 3 niveaux.

Au sous-sol :

La cuisine équipée

La cuisine comprend un four, des meubles de rangement, un évier, un frigo, un lave-vaisselle, une plaque de cuisson vitro céramique, un congélateur, un plan de travail, une table et quatre chaises. De plus vous avez une machine à laver et un lave-linge à votre disposition.

Au rez-de-chaussée :

Un WC séparé

Le 1er étage :

La salle de bain dispose de deux lavabos séparées, d'une baignoire, d'un WC séparé et d'une douche. Une grande fenêtre apporte une belle luminosité. Trois chambres à cet étage.

Notre avis :

Bien que l'immeuble soit situé proche de la route principale, les nuisances sonores sont inexistantes. Des murs épais et des fenêtres à double-vitrage font de cet immeuble un lieu de quiétude.

On parle d'un immeuble charmant où règne une ambiance amicale et généreuse entre tous les colocataires. Belle opportunité pour stagiaires ou travailleurs arrivant à Luxembourg leur permettant de profiter d'un très beau cadre de vie pour un prix plus que raisonnable.

Le petit plus : l'accès à la terrasse commune meublée pour profiter des longues soirées d'été.

Charges incluses :

Le loyer comprend : l'électricité, le chauffage, l'eau, ainsi que le Wifi, le ménage des parties communes.

N'est pas inclu :

L'assurance locative qui sera à la charge de chaque locataire.

Parking:

Possibilité d'avoir la vignette résident si on s'enregistre à la commune.

A LOUER

Charges comprises

Le jardin:

Il y a un barbecue, une table et des chaises pour profiter du jardin.

La proximité de toutes commodités :

Cette résidence est située proche du Glacis et de l'allée Scheffer, des commerces d'alimentation, Théâtre, cinémas, restaurants, docteurs, dentistes, écoles, campus de Limpertsberg. Places de parking proches du logement.

Des espaces verts proches comme le "Parc Neuman" et le Parc rue Willmar permettra aux sportifs ou amoureux de verdure de faire quelques enjambées dans ces deux parcs magnifiques.

Les bus :

Ligne 3 est à 30 mètres qui dessert le Glacis, le centre Hamilius et la gare du Luxembourg, Bonnevoie, Howald. (Fréquence toutes les 10 minutes)

Ligne 2 est à prendre au Boulevard Victor-Hugo (500 mètres) et dessert le Centre Hamilius, Gare, Cloche d'or.

Ligne 4 est à prendre sur le boulevard Victor-Hugo à 500 mètres dessert la Fondation Pescatore et donc la possibilité de prendre une correspondance pour le Kirchberg, le centre Hamilius, la place de Paris, la Gare, la Route d'Esch, Cessange, la cloche d'or et Leudelange

Ligne 19 est à prendre Avenue Pasteur et va à l'allée Scheffer, Centre Hamilius et à la gare centrale.

Questions pratiques :**Commission d'agence :**

Un bail et un état des lieux d'entrée et de sortie seront établis.

La commission d'agence est de 125% d'un mois de loyer + 17% de TVA.

Garantie locative :

La garantie locative est de deux mois de loyer

Notre avis :

Très proche de tout vous êtes rapidement par bus, tram ou voiture au Kirchberg, en ville, à la gare ou à la cloche d'or.

Des commerces autour du bâtiment vous permettent de faire vos courses ou de manger dans un des nombreux restaurants.

Le jardin est au calme et permet sur les deux terrasses de travailler ou de se détendre en toute quiétude.. Ce concept est très agréable car vous n'avez besoin que de vos effets personnels. Aucune démarche administrative n'est à faire.

Les personnes y séjournant ne pourront qu'être ravis.

A LOUER

Charges comprises

