

# A LOUER



## Apartamento mobiliado

- Área : 62m<sup>2</sup>
- Disponibilité : 2026-08-03
- Référence : 1997\_Phill\_II\_Etage3
- Nombre d'étage(s) : 5
- Etage : 3
- Année de construction : 0

## Caractéristiques

- Double vitrage
- Parlophone
- Chauffage au gaz
- Chauffage central
- Radiateurs
- Ascenseur

# A LOUER



# A LOUER

**Aluguer na zona pedonal do centro da cidade do Luxemburgo. Apartamento T1 mobilado e equipado, no 3.º andar com elevador.**

**Descrição:**

Muito bonito apartamento T1 para alugar no centro da cidade do Luxemburgo, no terceiro andar com elevador. A área do apartamento é de 62 m<sup>2</sup>.

O apartamento está totalmente equipado com mobiliário de excelente qualidade. Foi decorado com muito bom gosto e é muito agradável de habitar.

O edifício está situado na zona pedonal do centro da cidade de Luxemburgo.

**Orientação:**

O apartamento é duplo. A sala de estar/jantar e a cozinha aberta estão viradas a oeste; o quarto e a casa de banho estão virados a leste.

**O apartamento apresenta-se da seguinte forma:**

**Entrada:**

Ao abrir a porta do seu apartamento, acede a um pequeno hall.

Neste hall, dispõe de ganchos para pendurar o seu vestuário de exterior, de uma grande prateleira para colocar sacos, chapéus e outros acessórios e de uma consola para guardar as suas chaves.

Este hall privado faz a transição entre a vida exterior e o seu lar.

**A sala principal:**

Asala principalé muito acolhedora e muito luminosa. Tem uma bela área de 39 m<sup>2</sup>. Esta sala muito acolhedora reúne a sala de estar/jantar e a cozinha equipada em plano aberto. Na parte da sala de estar, tem um sofá de 2 lugares, duas poltronas, uma grande mesa de centro, um móvel de arrumação e uma televisão de ecrã plano.

Na zona da sala de jantar, dispõe de uma mesa redonda e de 4 cadeiras. O chão é em parquet maciço. Duas grandes janelas com vidros duplos conferem luminosidade a esta sala de estar.

**A cozinha aberta:**

A cozinha dispõe de armários brancos dispostos em «U». Está equipada com um fogão vitrocerâmico, um frigorífico com congelador, um forno multifunções combinado com micro-ondas, um lava-loiça e uma máquina de lavar louça. Uma zona com armários à altura de um balcão de bar permite-lhe guardar os pratos para servir à mesa. O chão é revestido com azulejos antracite.

Não precisa de se preocupar em comprar o que for necessário para encher os numerosos armários: louça, talheres, utensílios de cozinha, uma chaleira elétrica... estão à sua disposição.

**O quarto:**

O quarto tem uma bela área de 17 m<sup>2</sup>. Está equipado com uma cama de 160 x 200 cm (roupa de cama nova), uma mesa de cabeceira, uma estante e um grande roupeiro com 3 portas de correr, permitindo-lhe arrumar toda a sua roupa. O edredão, a roupa de cama e as almofadas estão à sua disposição, bem como um aspirador, uma tábua e um ferro de engomar.

O quarto é muito agradável, com o seu pavimento em parquet maciço. Poderá andar descalço. Através da janela, equipada com uma persiana e cortinas brancas, terá vista para a parte de trás dos edifícios vizinhos.

Uma porta dá acesso à casa de banho.

**A casa de banho:**

A casa de banho, totalmente revestida a azulejos brancos, dispõe de uma banheira com barra e chuveiro, um lavatório e um armário de parede. Duas janelas com persianas proporcionam luz natural a esta divisão.

**O WC separado:**

Um WC separado com lavatório permitirá que você e os seus convidados possam utilizar as instalações sem ter de atravessar o quarto.

**Máquina de lavar e secar roupa:**

Disponíveis no último andar para uso partilhado

**Proximidade de todas as comodidades:**

Está no centro da cidade. Tem tudo a poucos passos de distância. Farmácias, bancos, médicos, pediatras, dentistas, correios,

repartições públicas, restaurantes, serviços de catering, inúmeras lojas...

Elétrico / Autocarro: Paragens a +/- 100 metros

Está a 100 m do elétrico e dos autocarros do Boulevard Royal. Pode chegar a Kirchberg, Limpertsberg, Cloche d'Or, à estação ferroviária e a Gasperich em poucos minutos.

**Informações práticas:**

Duração do contrato de arrendamento:Um ano com possibilidade de prorrogação. Para contratos de duração mais curta, consulte-nos para saber o valor da renda mensal

Caução:Dois meses de renda

Comissão da agência:1.075,00 euros + 17% de IVA a cargo do inquilino e 1.075,00 euros + 17% de IVA a cargo do proprietário

Seguro de arrendamento:A cargo do inquilino

Eletricidade privada:A cargo do inquilino

A nossa opinião:

Este conceito é muito interessante!!!

Não há necessidade de se preocupar com a roupa de cama. A louça, os talheres e os utensílios de cozinha, o aspirador???  
Está tudo lá.

O apartamento é muito agradável para viver. A luz natural, o mobiliário de qualidade, o soalho em madeira maciça, tudo contribui para fazer deste apartamento um espaço onde nos sentimos bem.

Ideal para uma pessoa ou um casal em missão temporária no Luxemburgo ou para pessoas que desejam descobrir o Luxemburgo e a sua região antes de se estabelecerem definitivamente.

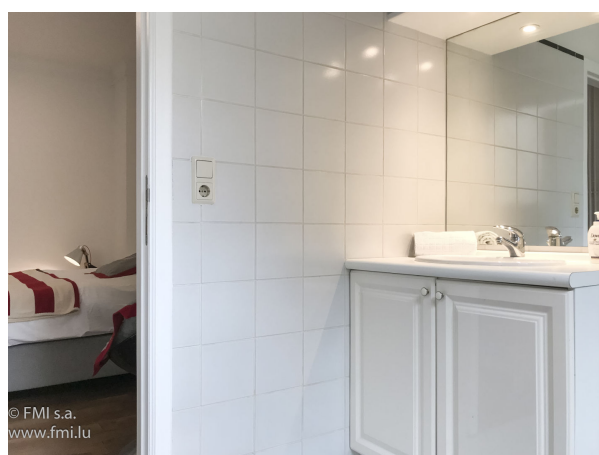
Este apartamento, situado no centro da cidade, permite-lhe usufruir de todas as vantagens que um centro urbano pode oferecer, sem o incómodo do ruído dos carros e podendo, ainda assim, desfrutar dos inúmeros espaços verdes a poucos passos de distância.

Como o edifício está situado numa zona pedonal, não há lugar de estacionamento privado para o seu carro, mas existem lugares disponíveis nos parques de estacionamento públicos nas proximidades (com ou sem assinatura mensal).

O carro não é indispensável, pois está a menos de 2 minutos do Boulevard Royal e das paragens de autocarro e a menos de 5 minutos de autocarro da estação ferroviária.

Para uma visita ou mais informações, contacte a sua consultora na agência imobiliária FMI s.a., a Sra. Frédérique FERY, através do número 00352 621 29 39 21 (também WhatsApp)

# A LOUER



# A LOUER

