

A LOUER



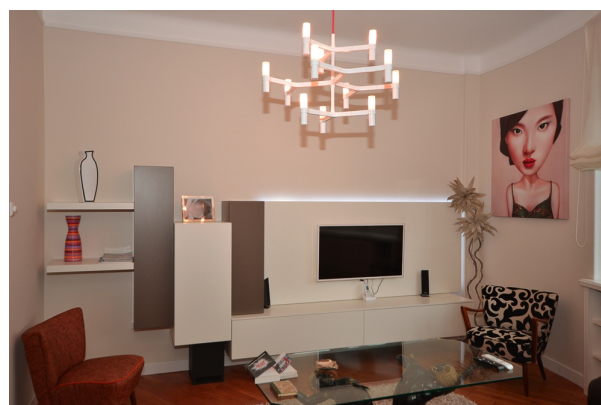
Apartamento mobiliado

- Área : 91m²
- Disponibilité : 2026-04-15
- Référence : 2599S_WP_Belair
- Nombre d'étage(s) : 3
- Etage : 1
- Année de construction : 1930

Caractéristiques

- Double vitrage
- Parlophone
- Buanderie
- Chauffage au gaz
- Chauffage central
- Radiateurs
- Volets Electriques
- Volets Roulants

A LOUER



A LOUER

APARTAMENTO MOBILADO E TOTALMENTE EQUIPADO, com dois quartos, para arrendamento de curta ou média duração em Luxemburgo Belair. Despesas incluídas. Wi-Fi e TV incluídos. Totalmente renovado.

Este magnífico apartamento de luxo, disponível para arrendamento de curta ou média duração em Luxemburgo Belair, no primeiro andar, inclui:

- Um hall de entrada privado
- Uma sala de estar
- Uma sala de jantar
- Uma cozinha equipada separada com máquina de lavar roupa
- Uma pequena varanda
- Dois quartos, um dos quais com sofá-cama
- Uma casa de banho com duche italiano e WC
- Uma lavandaria no sótão com máquina de lavar e secar roupa.

As despesas estão incluídas, bem como o Wi-Fi e a assinatura de televisão.

Foi decorado com muito bom gosto e segue uma linha muito atual. Conforto garantido!

É muito funcional e os materiais de acabamento e o mobiliário são de «alta qualidade». Pavimento em madeira maciça, luminárias Cassina, mobiliário de design italiano feito à medida, tintas Farrow, ...

O apartamento fica no primeiro andar de um pequeno condomínio de 3 unidades, situado no bairro residencial muito procurado de Belair.

Orientação:

A orientação é ideal. O sol irá acompanhá-lo ao longo de todo o dia.

O apartamento apresenta-se da seguinte forma:

Entrada:

Ao entrar no apartamento, depara-se com uma bela perspetiva. De imediato, nota-se que se trata de um apartamento muito bem cuidado. O hall privado, com o seu pavimento em lajes cinza antracite, distribui todas as divisões do apartamento.

A sala de jantar e a sala de estar:

Estas duas divisões de estar estão viradas para leste-sudoeste.

A sala de jantar está equipada com uma mesa de vidro com base em madeira, 4 cadeiras em pele, uma poltrona e um aparador suspenso.

Uma biblioteca embutida serve de divisória com a sala de estar.

A sala de estar está equipada com um sofá, pequenas poltronas estofadas com tecido Designer Guild, uma mesa de centro e um móvel suspenso para televisão com arrumação.

O pavimento de ambas as divisões é em madeira maciça oleada.

Excelente luminosidade proporcionada pelas janelas dispostas em arco de círculo.

Belo pé-direito de 315 cm.

A cozinha equipada:

A cozinha possui móveis em Corian com acabamento branco. Está totalmente equipada com eletrodomésticos SIEMENS: placa vitrocerâmica, exaustor, frigorífico, congelador de 3 gavetas, máquina de lavar louça e máquina de lavar roupa. Um forno GAGGENAU com pirólise e um lava-loiça em Corian completam este belo conjunto.

Uma ilha «mesa de jantar/bancada» com bancos reguláveis em altura oferece-lhe espaço suficiente para preparar as suas refeições e para as tomar.

A louça, os talheres e os utensílios de cozinha estão à sua disposição.

A varanda:

A varanda é acessível através de uma porta na cozinha. Arrecadação integrada na varanda.

O quarto principal:

O quarto tem uma bela área de cerca de 19 m². Está equipado com uma cama de casal, mesa de cabeceira e um roupeiro muito grande com portas de batente feito à medida.

O edredão, a roupa de cama e as almofadas estão à sua disposição.

O chão é de madeira maciça.

O segundo quarto:

Este quarto tem uma área de cerca de 17 m². Está atualmente transformado numa segunda sala de estar e está equipado com um grande sofá-cama com méridienne (versão de cama muito confortável com sobrecolchão incluído), um roupeiro, uma cómoda e uma pequena secretária.

O edredão, a roupa de cama e as almofadas estão à sua disposição.

A casa de banho:

Está equipada com uma bela duche italiana com porta de correr, um lavatório em pedra talhada assente numa bancada em teca oleada, armários embutidos e um WC.

A roupa de banho é disponibilizada gratuitamente.

E ainda...

O sótão:

Espaço de arrumação e disponibilização de uma máquina de lavar e secar roupa privativas

Proximidade de todas as comodidades:

A menos de 200 m: Farmácia, bancos, médicos, pediatras, dentistas, cabeleireiro, restaurantes, caixa de correio, estação de bicicletas, ...

A 1,5 km do centro da cidade de Luxemburgo

A 2 km do centro comercial City Concorde.

A 2 km do parque de Merl

Autocarro: Paragem Belair, Place de France a +/- 100 metros**Bicicletas:**

Estação Velo'H a cerca de 100 metros

Acesso de carro:

A 1 km da via de ligação que serve a Cloche d'Or, Hespérange, Leudelange, o aeroporto e os acessos às autoestradas para a Alemanha, França e Bélgica

A 1,5 km do Boulevard Royal.

Informações práticas:

Apartamento para não fumadores (dispõe de uma varanda)

Não são aceites animais de estimação

Caução: 2 meses de renda

Comissão da agência: 1.350,00 euros + 17 % a cargo do inquilino e 1.350,00 euros + 17 % a cargo do proprietário

A nossa opinião:

Este conceito é muito interessante!!! Chega com as suas malas e está tudo pronto!

Não precisa de se preocupar com roupa de cama, roupa de banho, louça, talheres e utensílios de cozinha... está tudo lá. Assim como um aspirador, uma tábua de engomar, um ferro de engomar e uma máquina de café «Nespresso» que o deixará encantado.

O apartamento é muito agradável para viver. A luz natural, o mobiliário de qualidade, o soalho em madeira maciça, os candeeiros de design, tudo contribui para fazer deste apartamento um espaço com uma excelente qualidade de vida.

Ideal para uma pessoa, um casal em missão temporária no Luxemburgo, dois colegas de trabalho ou pessoas que desejam descobrir o Luxemburgo e a sua região antes de se estabelecerem definitivamente.

Não há lugar de estacionamento privado para o seu carro, mas existem lugares disponíveis em frente ao edifício. Basta obter a vinheta de residente «Belair» para poder estacionar sem ter de pagar o parquímetro.

Sem vizinhos próximos, poderá desfrutar plenamente da sua habitação com toda a privacidade.

O certificado energético está em fase de elaboração.

A LOUER



A LOUER



LUXEMBOURG-BELAIR

Loyer : 2 700 euros
Charges comprises

A LOUER



FMI

7 rue des Mérovingiens
8070 Bertrange
+352 24 83 24-1

<https://www.fmi.lu>

info@fmi.lu