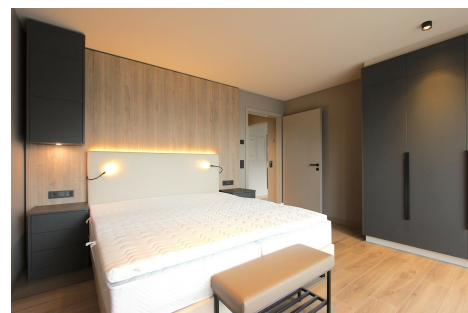
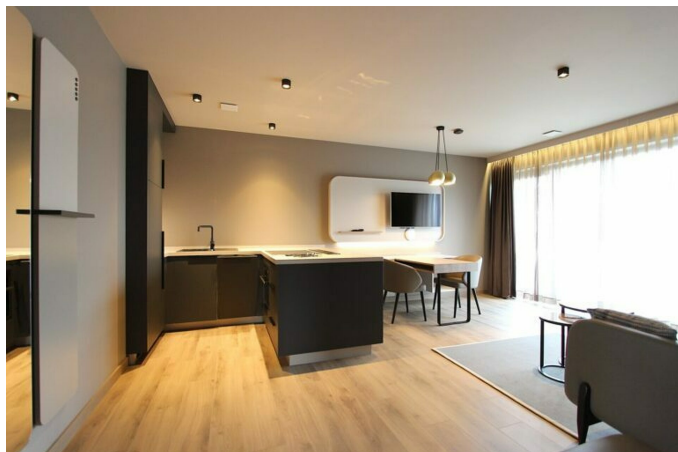


# A LOUER



## Apartamento mobiliado

- Área : 52m<sup>2</sup>
- Disponibilité : 2026-01-22
- Référence : 3965S\_Kirch\_Ptg\_App09
- Nombre d'étage(s) : 3
- Etage : 2
- Année de construction : 2023

Classe de isolamento térmico



## Caractéristiques

- Triple vitrage
- Buanderie
- Chauffage au sol
- Chauffage au gaz
- Chauffage central
- VMC double flux
- Antenne Satellite
- Volets Electriques

# A LOUER

**ALUGUEL DE CURTO OU MÉDIO PRAZO, despesas, wi-fi, TV e serviços incluídos.!**

**Lindo apartamento mobiliado e equipado com 1 quarto para aluguel de curto ou médio prazo em Luxemburgo-Kirchberg.**

Este apartamento de alto padrão fica próximo às instituições europeias, à escola europeia e à Câmara de Comércio.

**Você terá à sua disposição:-** 1 sala de estar/jantar

- 1 cozinha equipada aberta
- 1 quarto
- 1 casa de banho com duche e WC
- 2 varandas
- 1 cave
- Utensílios de cozinha
- Tábua e ferro de engomar
- Roupas de cama e de banho
- Máquina de lavar e secar roupa

Todas as despesas estão incluídas: água, eletricidade, aquecimento, wi-fi, seguro. Com base em uma utilização responsável.

Serviços incluídos:

Limpeza 1 vez por semana, troca de roupa de cama e banho 1 vez por semana.

A qualidade do serviço, assim como a qualidade da construção, é excepcional e proporcionará bem-estar aos ocupantes. Os móveis de linhas simples disponíveis conferem um estilo muito elegante ao apartamento.

O bom isolamento do edifício e do apartamento proporcionará tranquilidade a todos os ocupantes.

O apartamento está totalmente mobilado. Louça, talheres, utensílios de cozinha e uma máquina de café "Nespresso" estão à sua disposição.

Podemos falar de um alojamento excepcional com acabamentos luxuosos de grande qualidade.

Cada inquilino dispõe de um cartão de acesso ao alojamento, à lavandaria, ao local do lixo, à cave privada e à caixa de correio.

Informações práticas:

Caução: 1 mês de renda

Comissão da agência: 1.350,00 euros + 17% de IVA a cargo do inquilino e 1.350,00 euros + 17% de IVA a cargo do proprietário

Contrato de arrendamento: mínimo de 2 meses

Estacionamento:

Um lugar de estacionamento está disponível mediante um suplemento: consulte-nos

De carro: Várias acessos pela Côte d'Eich, o Kirchberg permite-lhe ter diferentes itinerários para o edifício. A autoestrada fica a quatro quilómetros e liga diretamente a Alemanha, a França e a Bélgica.

O aeroporto fica a 7 quilómetros e pode ser rapidamente alcançado a partir do edifício, tanto de autocarro, carro ou táxi.

De ônibus:

A 300 metros: ponto de ônibus Jean Monnet.

Linhas 6, 16, 18, 21, 25, 211 e C01

A pé:

Perto da Câmara de Comércio, da piscina olímpica de Kirchberg, das instituições europeias, do boulevard J.F Kennedy e da escola europeia.

Todas as lojas, lazer, relaxamento, setor médico e bancos estão próximos ao edifício, como:

Smets, shopping center Auchan, farmácia, restaurantes, hospital do Kirchberg, maternidade, complexo cinematográfico Utopolis, salão de feiras, museu, filarmônica, centro esportivo 'La Coque' e academia, etc...

Um parque que se estende ao longo de todo o Kirchberg, desde a piscina até ao supermercado, com vários quilómetros de extensão, permite aos desportistas correr, caminhar ou andar de bicicleta em toda a tranquilidade, sem serem incomodados pelos veículos.



**FMI**

7 rue des Mérovingiens  
8070 Bertrange  
**+352 24 83 24-1**

<https://www.fmi.lu>

[info@fmi.lu](mailto:info@fmi.lu)