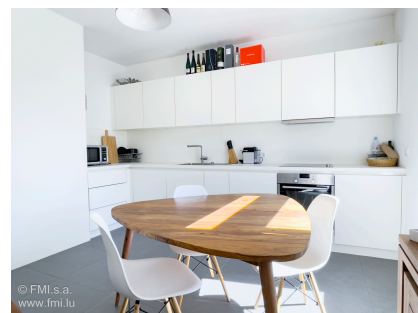


A LOUER



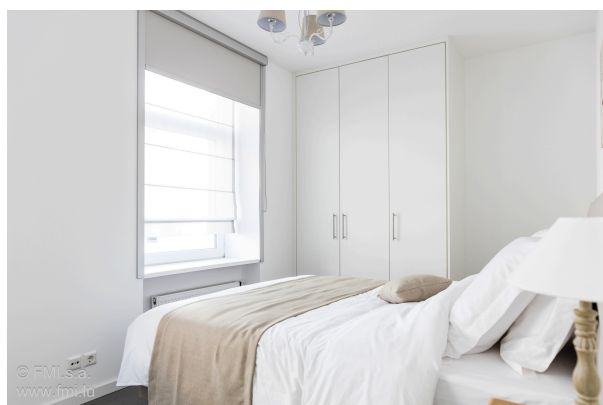
Apartamento mobiliado

- Área : 63m²
- Disponibilité : 2026-06-01
- Référence : 4100S_App2_2_Anv
- Nombre d'étage(s) :
- Etage : 2
- Année de construction :

Caractéristiques

- Double vitrage
- Parlophone
- Chauffage au gaz
- Chauffage central
- Antenne Satellite
- Volets Electriques

A LOUER



LUXEMBOURG-GARE

Loyer : 2 250 euros
Cobranças : 350 euros

A LOUER

ALUGUEL DE CURTO OU MÉDIO PRAZO a poucos passos da Place de Paris! Apartamento mobiliado e equipado com 2 quartos. As despesas mensais também incluem Wi-Fi e TV (exceto eletricidade e seguro, que ficam a cargo do inquilino).

Você terá à sua disposição:-1 sala de estar/jantar

-1 cozinha equipada aberta

-2 quartos

-1 casa de banho com lavatório e WC

-1 máquina de lavar e secar roupa

Roupa de cama e de banho à disposição

Utensílios de cozinha, tábua e ferro de engomar, ...

O apartamento foi totalmente renovado. Está totalmente mobilado e equipado.

Foi decorado com muito bom gosto e corresponde a um estilo pronto a habitar, atual e acolhedor. Terá todo o conforto necessário para passar uma estadia agradável no Luxemburgo.

Decorado com mobiliário de design, este apartamento será apreciado por todos.

O apartamento inclui: Sala de estar/sala de jantar:

A sala está equipada com 1 mesa de madeira, 4 cadeiras, 1 sofá, 1 móvel de TV com televisão de ecrã plano, 1 mesa de centro.

Dois quartos:

Cada um dos quartos está equipado com uma cama e um guarda-roupa.

Cozinha aberta equipada:

Está totalmente equipada (micro-ondas, forno tradicional, placa de fogão com 4 bicos, exaustor, máquina de lavar louça, um pequeno frigorífico, lava-loiça, máquina de lavar e secar roupa e armários.

Louça, utensílios de cozinha, talheres, máquina de café e chaleira elétrica estão à sua disposição.

Casa de banho:

Com sanita suspensa, bela duche italiana e 1 lavatório.

A divisão é totalmente revestida a azulejos (chão e paredes).

Informações práticas: Renda mensal: a renda é calculada com base numa ocupação máxima de 2 pessoas.

As despesas mensais não incluem a eletricidade: o contrato de eletricidade deve ser celebrado pelo inquilino.

Seguro não incluído.

Caução: 2 meses de renda.

Comissão da agência: 1.300 euros + 17% de IVA a cargo do inquilino e 1.300 euros + 17% de IVA a cargo do proprietário.

Não são aceites animais de estimação.

Residência para não fumadores.

Localização:

A localização geográfica do apartamento permite-lhe deslocar-se principalmente a pé, de elétrico ou de autocarro.

Você está a 50 m da Place de Paris, com suas paradas de bonde, e a 500 metros da estação ferroviária, com suas numerosas paradas de ônibus. Você pode acessar facilmente a maioria dos bairros comerciais e de negócios da cidade de Luxemburgo e seus arredores.

Nas proximidades, você encontrará um supermercado, padarias, livrarias, farmácias, restaurantes e vários outros estabelecimentos comerciais de alimentação, vestuário e proximidade.

A 50 metros da Avenue de la Liberté, com suas lojas de vestuário, artigos esportivos e eletrodomésticos.

O elétrico:

A linha de elétrico que passa pela Place de Paris, situada a 100 metros do edifício, permite-lhe chegar facilmente ao bairro de Luxemburgo-Kirchberg.

Os autocarros:

Os numerosos autocarros perto da estação ferroviária permitem-lhe chegar ao bairro de Cloche d'Or, Gasperich, Bertrange, Strassen e outras localidades ou bairros em poucos minutos.

Carro:

Perto do contorno, você acessa rapidamente as rodovias para a Alemanha, França ou Bélgica.

Nossa opinião: Apartamento magnífico!

Localização central com todas as comodidades nas proximidades.

Facilidade para o transporte público!!!

Passaporte energético em fase de realização



FMI

7 rue des Mérovingiens
8070 Bertrange
+352 24 83 24-1

<https://www.fmi.lu>

info@fmi.lu

LUXEMBOURG-GARE

Loyer : 2 250 euros
Cobranças : 350 euros

A LOUER



FMI

7 rue des Mérovingiens
8070 Bertrange
+352 24 83 24-1

<https://www.fmi.lu>

info@fmi.lu