

A LOUER



Apartamento mobiliado

- Área : -
- Disponibilité : 2026-03-02
- Référence : 4200S_S_Appart_2Ch_Cents_5A
- Nombre d'étage(s) : 5
- Etage : 5
- Année de construction :

Caractéristiques

- Double vitrage
- Parlophone
- Chauffage au gaz
- Chauffage central
- Radiateurs
- Antenne Satellite

LUXEMBOURG-CENTS

Loyer : 2 100 euros
Cobranças : 350 euros

A LOUER



FMI

7 rue des Mérovingiens
8070 Bertrange
+352 24 83 24-1

<https://www.fmi.lu>

info@fmi.lu

A LOUER

ARRENDAMENTO DE CURTO OU MÉDIO PRAZO em Luxemburgo-Centros. Apartamento de 2 quartos mobilado e equipado. O aluguer inclui internet, mas não eletricidade nem seguro de renda.

Terá à sua disposição :

- 1 Hall
- 1 Sala de estar / jantar
- 1 Cozinha separada equipada
- 2 quartos de dormir
- 1 arrecadação
- 1 Casa de banho com lavatório e WC
- 1 Máquina de lavar roupa na cozinha
- Roupa de cama e de casa de banho
- Louça e utensílios de cozinha

O apartamento está totalmente mobilado e equipado.
Está situado no 5º andar com elevador.

Terá todos os confortos necessários para uma estadia agradável no Luxemburgo.
Este apartamento será apreciado por todos.

Informações práticas:

O adiantamento mensal para os serviços públicos inclui: aquecimento, água, manutenção dos espaços comuns, taxa de lixo, internet, etc.

A eletricidade e o seguro são da sua responsabilidade.

Ocupação :

As tarifas são baseadas na ocupação por duas pessoas. Para uma ocupação de três pessoas, será cobrado um suplemento de 80,00 euros.

Caução: 2 meses de aluguer

Comissão de agência: 1.200 euros + 17% IVA a cargo do inquilino e 1.200 euros + 17% IVA a cargo do proprietário.

Não são aceites animais de estimação
Apartamento para não fumadores

Localização :

Autocarros:

A 170 metros: linhas de autocarro 7, 14, 25, 29, 73, 83, 93 e CN1.

Ciclismo :

Estação Vel'OH! Estação Carmel a 350 metros

De carro :

Intercâmbio da autoestrada A1: 2 km

Aeroporto de Findel: 3 km

Luxemburgo-Kirchberg: 4,2 km

Luxemburgo Cloche d'Or: 7 km

Arredores:

A menos de 150 metros: Supermercado, farmácia, centro médico, parque infantil, creches, ...

A nossa opinião :

Uma grande oportunidade!

Apartamento completamente repintado.

Mobilado e equipado.

Para mais informações ou para marcar uma visita, contactar a Sra. FERY Frédérique no número 00352 621 29 39 21 (também WhatsApp)

Passaporte energético em curso



FMI

7 rue des Mérovingiens
8070 Bertrange
+352 24 83 24-1

<https://www.fmi.lu>

info@fmi.lu

LUXEMBOURG-CENTS

Loyer : 2 100 euros
Cobranças : 350 euros

A LOUER



FMI

7 rue des Mérovingiens
8070 Bertrange
+352 24 83 24-1

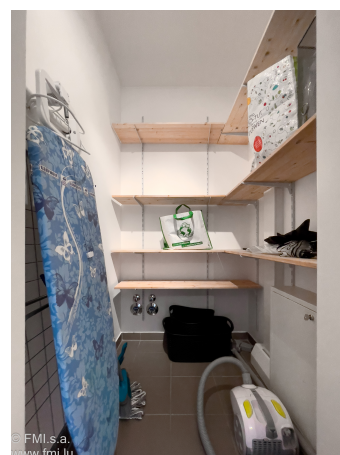
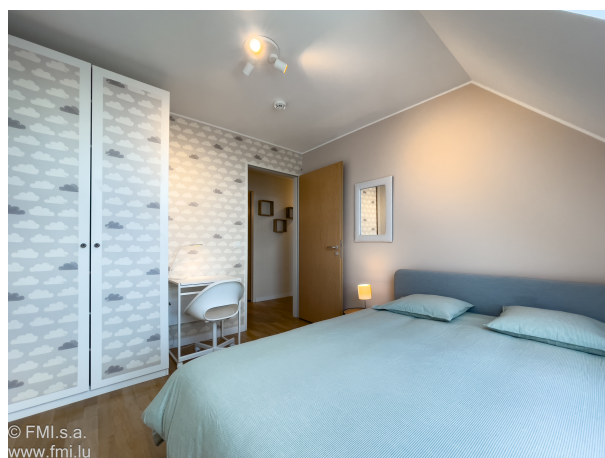
<https://www.fmi.lu>

info@fmi.lu

LUXEMBOURG-CENTS

Loyer : 2 100 euros
Cobranças : 350 euros

A LOUER



FMI

7 rue des Mérovingiens
8070 Bertrange
+352 24 83 24-1

<https://www.fmi.lu>

info@fmi.lu