

A LOUER



Apartamento mobiliado

- Área : 66m²
- Disponibilité : 2026-05-04
- Référence : 4382S_Bonnev_2Ch
- Nombre d'étage(s) : 4
- Etage : 2
- Année de construction : 0

Caractéristiques

- Double vitrage
- Parlophone
- Buanderie
- Chauffage au gaz
- Chauffage central
- Radiateurs
- Ascenseur
- Antenne Satellite
- Volets Roulants

A LOUER



A LOUER

ARRENDAMENTO DE CURTO, MÉDIO OU LONGO PRAZO em Luxemburgo-Bonnevoie! A 1,5 km do centro da cidade de Luxemburgo! Apartamento mobilado com 2 quartos, cave e lugar de estacionamento, mobilado e equipado, com todas as despesas incluídas, incluindo Wi-Fi e TV. Seguro não incluído.

Terá à sua disposição:

- 1 Hall de entrada
 - 1 Sala de estar/jantar
 - 1 Cozinha americana equipada
 - 2 Quartos com cama de casal
 - 1 Casa de banho com duche, lavatório e sanita suspensa
 - 1 Máquina de lavar e secar roupa na cozinha
 - 1 Varanda acessível a partir da sala de estar
 - 1 Cave
 - 1 Lugar de estacionamento privado (parklift)
 - Roupa de cama e de banho
 - Louça e utensílios de cozinha
 - Aspirador, tábua de engomar e ferro de engomar, ...
- O apartamento está totalmente mobilado e equipado.

Quer saber mais?

O hall de entrada:

Dá acesso a todas as divisões do apartamento.
Videoproteitor, roupeiro, porta blindada com olho mágico, quadro elétrico.
O chão é em parquet de madeira maciça oleada.

A sala de estar/jantar: com acesso a 1 varanda virada a ESTE.

Terá à sua disposição 1 sofá de três lugares, 1 mesa de centro, 1 tapete, 1 móvel de TV, 1 smart TV de ecrã plano (sem assinatura de canais), 1 ligação Wi-Fi, bem como 1 mesa de jantar com 4 cadeiras brancas.

O chão é em parquet de madeira maciça e proporciona uma sensação agradável quando se anda descalço.
Acabamentos de excelente qualidade.

Uma porta-janela dá acesso à varanda e permite aos fumadores desfrutar de uma pausa.

Outra janela situada ao lado da porta-janela proporciona uma bela luminosidade a esta divisão bem mobilada.
Orientação da divisão: ESTE

A cozinha americana dispõe de uma ilha central. Está totalmente mobilada e equipada.

Duas cadeiras de bar em frente à ilha permitem-lhe fazer uma refeição rápida ou aos seus convidados conversarem livremente, sem isolar quem está a cozinhar.

Está equipada com: 1 placa vitrocerâmica com 7 zonas de cozedura, 1 máquina de lavar louça, 1 forno combinado (tradicional e micro-ondas), 1 forno tradicional, 1 máquina de lavar e secar roupa, 1 frigorífico com congelador, 1 exaustor e muitos espaços de arrumação.

Estão também à sua disposição: 1 chaleira elétrica, 1 torradeira, 1 máquina de café NESPRESSO, bem como louça e utensílios de cozinha.

As janelas de cada divisão têm vidros duplos. Cada janela possui uma persiana enrolável com cordão e 1 estore opaco.

Radiadores: em todos os quartos

O primeiro quarto:

Está equipado com uma cama de casal, 2 mesas de cabeceira com candeeiros, 1 roupeiro com duas portas de correr, 1 roupeiro com portas de batente, 1 secretária com cadeira.
Pavimento em parquet de madeira maciça.
A roupa de cama é fornecida.

O segundo quarto:

Está equipado com uma cama de casal, duas mesas de cabeceira com candeeiros, um roupeiro com duas portas de correr.
A roupa de cama é fornecida.

A casa de banho:

Com uma bela duche italiana com chuveiro tipo chuva, 1 sanita suspensa, teto com luzes embutidas, 1 lavatório com móvel

de duas gavetas, 1 secador de cabelo, 1 radiador para toalhas.

A divisão é totalmente revestida a azulejos (pavimento e paredes).
A roupa de banho é colocada à sua disposição.

Lugar de estacionamento privado interior (Sistema Park Lift) :

Incluído no aluguer.

Situado no piso -1 do edifício

A cave:

Permite guardar objetos mais volumosos, como malas e caixas diversas.

Informações práticas:

Caução: 2 meses de renda

Comissão da agência: 1.350,00 euros + 17% de IVA a cargo do inquilino e 1.350,00 euros + 17% de IVA a cargo do proprietário

Arredores:

O apartamento está situado no bairro de Bonnevoie, perto das Rotondes.

Polícia, transportes públicos, bancos, supermercado, restaurantes, creche, infantários, médicos, veterinários e farmácia estão acessíveis a pé num raio de menos de 1 km.

Centro de Luxemburgo: 3 km

Autocarro:

A 20 metros: Linhas de autocarro 461, EE2 e EE3

Elétrico e comboio:

A 100 metros, a passagem pedonal permite-lhe chegar rapidamente à estação.

A paragem do elétrico fica em frente à estação

Carro:

Perto de várias vias importantes que lhe dão acesso a:

Centro de Luxemburgo a 3 km, ou seja, 8 min de carro

La Cloche d'Or a 4 km, ou seja, 8 min de carro

Kirchberg a 14 km, ou seja, 16 min de carro

Aeroporto de Luxemburgo a 17 km, ou seja, 25 min de carro

Acesso às autoestradas para França, Bélgica e Alemanha a 5 minutos

A nossa opinião:

Com uma localização excelente, este apartamento de dois quartos para alugar a curto ou longo prazo, decorado com bom gosto, permite aos ocupantes aceder rapidamente a pé a uma paragem de autocarro ou de elétrico para se deslocarem rapidamente a todos os bairros de Luxemburgo e cidades vizinhas.

A sua localização central evita que tenha de utilizar o seu veículo, seja para fazer compras ou para ir para o trabalho.

Muito bem mobilado e equipado, este apartamento permite-lhe não ter de trazer nada de casa. Está tudo no local!!

As inúmeras lojas e restaurantes nas proximidades poupam-lhe a necessidade de utilizar o seu veículo para fazer compras. Uma poupança de tempo adicional considerável...



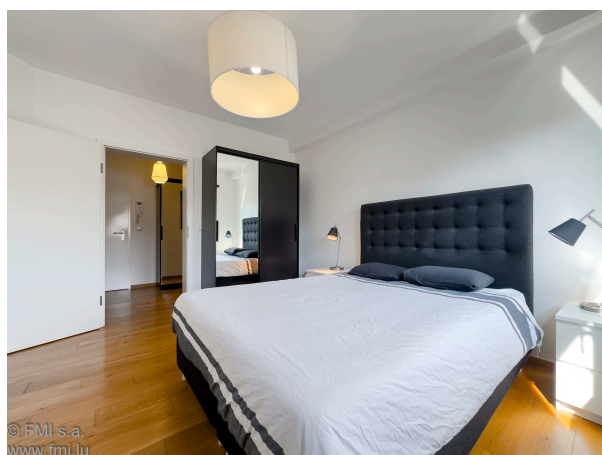
FMI

7 rue des Mérovingiens
8070 Bertrange
+352 24 83 24-1

<https://www.fmi.lu>

info@fmi.lu

A LOUER



A LOUER

